



MINISTÉRIO DA EDUCAÇÃO
INSTITUTO FEDERAL DE EDUCAÇÃO, CIÊNCIA E TECNOLOGIA DO RIO DE JANEIRO

Tipo de Documento: RESOLUÇÃO

Nº do documento no sistema: Nº 8 / 2024 - SCS

Nº do Protocolo: NÃO PROTOCOLADO

Rio de Janeiro, 21 de Fevereiro de 2024.



MINISTÉRIO DA EDUCAÇÃO
SECRETARIA DE EDUCAÇÃO PROFISSIONAL E TECNOLÓGICA
INSTITUTO FEDERAL DE EDUCAÇÃO, CIÊNCIA E TECNOLOGIA DO RIO DE JANEIRO - IFRJ
RESOLUÇÃO CONSUP/IFRJ Nº 164, DE 20 DE FEVEREIRO DE 2024

Autoriza a aprovação da resolução do Catálogo de Cursos de Extensão do IFRJ no CAEX, Conselho Acadêmico de Extensão do IFRJ.

O PRESIDENTE DO CONSELHO SUPERIOR E REITOR DO INSTITUTO FEDERAL DE EDUCAÇÃO, CIÊNCIA E TECNOLOGIA DO RIO DE JANEIRO, nomeado nos termos do Decreto Presidencial de 25 de maio de 2022, no uso de suas atribuições legais e regimentais, e tendo em vista o Processo Eletrônico nº 23270.000162/2023-49 resolve:

Art. 1º Autorizar, *ad referendum*, a aprovação da resolução do Catálogo de Cursos de Extensão do IFRJ no CAEX, Conselho Acadêmico de Extensão do IFRJ.

Art. 2º Esta Resolução entra em vigor na data da sua assinatura.

(Autenticado em 26/02/2024 12:59)

RAFAEL BARRETO ALMADA
REITOR
2566347

Para verificar a autenticidade deste documento entre em <https://sipac.ifrj.edu.br/documentos/> informando seu número: **8**, ano: **2024**, tipo: **RESOLUÇÃO**, data de emissão: **21/02/2024** e o código de verificação: **0c8b51123b**



INSTITUTO FEDERAL
Rio de Janeiro

Catálogo dos Cursos Livres de Extensão do IFRJ





Rafael Barreto Almada

Reitor

Ana Luísa Soares da Silva

Pró-reitora de Extensão

Michelle de Oliveira Abraão

Diretora de Extensão Comunitária e Tecnológica Substituta

**Membros da Comissão de Criação do Catálogo
de Cursos de Extensão do IFRJ**

Julio Page de Castro (coordenador)

Michelle de Oliveira Abraão (coordenadora)

Priscila Marques Abdias de Macedo

Isabel Cristina Pereira dos Santos Coelho

Alexandra de Faria do Amaral

Maira Carrera Silva

Juliana Caroline Alves dos Santos Fernandes

Programadora visual

Claudia Regina Corrêa Lins Vieira

SUMÁRIO

1. APRESENTAÇÃO	04
2. ÁREAS TEMÁTICAS DOS CURSOS OFERTADOS PELO IFRJ	05
3. RELAÇÃO DE CURSOS POR ÁREAS TEMÁTICAS DA EXTENSÃO	07
3.1 Comunicação	07
3.2 Cultura	09
3.3 Direitos Humanos e Justiça.....	20
3.4 Educação.....	24
3.5 Meio Ambiente	54
3.6 Saúde.....	60
3.7 Tecnologia e Produção	63
3.8 Trabalho	68
4. PERGUNTAS FREQUENTES.....	74
5. TABELA DE CONVERGÊNCIA	75
6. CONTATOS E INFORMAÇÕES	76
REFERÊNCIA	77

1. APRESENTAÇÃO

Tendo sua primeira versão lançada em 2023 e sendo atualizado anualmente, este catálogo foi elaborado para tornar públicos os cursos extensionistas ofertados pelo Instituto Federal de Educação, Ciência e Tecnologia do Rio de Janeiro (IFRJ) e de promover uma aproximação entre a sociedade e o IFRJ.

O documento apresenta as áreas temáticas da Extensão sistematizadas pela Rede Nacional de Extensão das Instituições de Ensino Superior, seguidas pela relação dos cursos em oferta, com suas respectivas áreas temáticas. Nele se encontram informações importantes, como a carga horária de cada curso ofertado, o objetivo, o público-alvo, o *campus* onde ele é realizado e o contato/*link* para mais informações. Por fim, apresenta as dúvidas frequentes e uma tabela de convergência para os cursos ofertados anteriormente, agora com denominação atualizada.

Ao assumir os fundamentos dos Institutos Federais de Educação, Ciência e Tecnologia, o IFRJ atua de forma a integrar a sociedade nos processos que enfoquem a justiça social, a equidade, o desenvolvimento educacional, socioeconômico, tecnológico, científico, cultural, artístico e de suporte aos arranjos produtivos locais.

Considerando as concepções, as diretrizes e os fundamentos da Rede de Educação Profissional, Científica e Tecnológica, a proposta de construção deste catálogo ratifica a potencialidade da Extensão no processo formativo do IFRJ, sobretudo o caráter pedagógico dos cursos extensionistas.

A Extensão no IFRJ é institucionalizada por meio de seu Regimento Geral, que cria o Conselho Acadêmico de Extensão (Caex), além das gestões locais de Extensão em todos os seus *campi*, as quais são instâncias responsáveis pela construção deste catálogo e das demais políticas extensionistas.


As ações de Extensão no IFRJ tiveram início com a realização de cursos e eventos, como o Curso de Extensão e Economia Doméstica Rural (1958) e a Semana da Química (1978), por meio de suas escolas originárias, o Colégio Agrícola Nilo Peçanha e a Escola Técnica Federal de Química, que hoje configuram respectivamente o Campus Pinheiral e o Campus Rio de Janeiro.

Neste catálogo, o IFRJ destaca os cursos livres de Extensão ofertados em seus *campi* e na Reitoria, reforçando que sua articulação com programas e projetos vai além do papel indissociável entre o ensino e a pesquisa. Nesse sentido, a oferta desses cursos tem por objetivos:

- Promover a Extensão e divulgar a Rede de Educação Profissional, Científica e Tecnológica;
- Dialogar com as demandas da sociedade, em seus arranjos produtivos, sociais e culturais;
- Desenvolver, atualizar e aperfeiçoar conhecimentos;
- Potencializar o caráter pedagógico da Extensão.

Espera-se, dessa forma, estimular um número maior de estudantes nos cursos extensionistas, a fim de que a Extensão cumpra o seu importante papel institucional e social.

Que este material seja mais um documento potencializador e divulgador do IFRJ, aliado às demais políticas, como regulamentos, normativas, Manual da Extensão, entre outros!

A close-up photograph of a person's hands holding an open book with a bright yellow cover. The person is wearing a light blue button-down shirt. The background is a plain, light-colored wall. The image is framed by a dark green border on the left and right sides.

2. Áreas Temáticas dos Cursos Ofertados pelo IFRJ

2. ÁREAS TEMÁTICAS DOS CURSOS OFERTADOS PELO IFRJ

Em articulação com o ensino e a pesquisa, o IFRJ baseia-se nas seguintes grandes áreas temáticas do conhecimento para fins de organização e operacionalização das ações de extensão:

- Ciências Agrárias;
- Ciências Biológicas;
- Ciências da Saúde;
- Ciências Exatas e da Terra;
- Ciências Humanas;
- Ciências Sociais Aplicadas;
- Engenharias;
- Ensino;
- Linguística, Letras e Artes.

Em articulação com as grandes áreas temáticas adotadas pelo Conselho Nacional de Desenvolvimento Científico e Tecnológico (CNPq), o catálogo dispõe as áreas temáticas da Extensão que seguem a sistematização realizada pela Rede Nacional de Extensão das Instituições de Ensino Superior, a saber:

- Comunicação;
- Cultura;
- Direitos Humanos e Justiça;
- Educação;
- Meio Ambiente;
- Saúde;
- Tecnologia e Produção;
- Trabalho.



3. Relação de Cursos por Áreas Temáticas da Extensão

3.1 Comunicação

Imagens e Corpos Afrodiaspóricos: Territórios de Lutas e Resistências

- *Carga horária:* 32 horas
- *Público-alvo:* comunidades interna e externa
- *Professor responsável:* Frederico Mendes de Carvalho
- *Campus:* Belford Roxo
- *Grande área temática:* Ciências Humanas

Formação Docente para Comunicação, Cultura e Arte

- *Carga horária:* 160 horas
- *Público-alvo:* estudantes e profissionais da Educação
- *Professoras responsáveis:* Vivian Martins, Gabriela Ribeiro e Milena Quattrer
- *Campus:* Belford Roxo
- *Grande área temática:* Ensino

Edição e Finalização de Ensaio de Moda

- *Carga horária:* 10 horas
- *Público-alvo:* pessoas que já tenham realizado ensaio de moda
- *Professora responsável:* Lara Ovídeo
- *Campus:* Belford Roxo
- *Grande área temática:* Linguística, Letras e Artes

Fotografia em Campo

- *Carga horária:* 15 horas
- *Público-alvo:* alunos do IFRJ (Campus Engenheiro Paulo de Frontin) e comunidade externa
- *Professor responsável:* Bernardo Simbalista Antunes de Oliveira
- *Campus:* Engenheiro Paulo de Frontin
- *Grande área temática:* Linguística, Letras e Artes

A Mulher nas Literaturas Africanas de Língua Portuguesa e Afrobrasileira: Imagem e Voz

- *Carga horária:* 20 horas
- *Público-alvo:* professores da rede pública que estejam ou não na ativa, preferencialmente de Língua Portuguesa, Produção Textual e Literatura Brasileira no Ensino Médio; alunos de cursos de Letras da região sul-fluminense; professores de outras áreas de Humanas (História, Geografia, Sociologia, Filosofia etc.) do Ensino Médio; professores do Ensino Fundamental que se interessem sobre o tema; produtores culturais e profissionais de áreas afins que se interessem sobre o tema
- *Professor responsável:* Otávio Henrique Rodrigues Meloni
- *Campus:* Volta Redonda
- *Grande área temática:* Linguística, Letras e Artes



3.2 Cultura

Curso de Musicalização com Pífano

- *Carga horária:* 16 horas
- *Público-alvo:* estudantes e demais interessados em iniciar seus estudos na área musical
- *Professor responsável:* Rafael Alexandre Rizzo
- *Campus:* Arraial do Cabo
- *Grande área temática:* Linguística, Letras e Artes

Harmonia Básica

- *Carga horária:* 8 horas
- *Público-alvo:* pessoas interessadas em iniciar seus conhecimentos na área de harmonia musical
- *Professor responsável:* Rafael Alexandre Rizzo
- *Campus:* Arraial do Cabo
- *Grande área temática:* Linguística, Letras e Artes

Moda, Raça e Decolonialidade

- *Carga horária:* 8 horas
- *Público-alvo:* comunidade em geral
- *Professora responsável:* Heloísa Helena de Oliveira Santos
- *Campus:* Belford Roxo
- *Grande área temática:* Ciências Humanas

Laboratório de Moda e Negritude

- *Carga horária:* 18 horas
- *Público-alvo:* comunidade em geral
- *Professora responsável:* Heloísa Helena de Oliveira Santos
- *Campus:* Belford Roxo
- *Grande área temática:* Ciências Humanas

O Sabor do Marketing e das Vendas na Cozinha

- *Carga horária:* 8 horas
- *Público-alvo:* comunidade em geral
- *Professora responsável:* Viviam Lacerda
- *Campus:* Belford Roxo
- *Grande área temática:* Ciências Sociais Aplicadas

Arte e Cultura: Museus Auxiliando no Entendimento e na Construção da Sociedade

- *Carga horária:* 20 horas
- *Público-alvo:* comunidade em geral
- *Professoras responsáveis:* Gabriela Ribeiro e Bárbara Friaça
- *Campus:* Belford Roxo
- *Grande área temática:* Ciências Sociais Aplicadas

Resina em Bijuteria

- *Carga horária:* 9 horas
- *Público-alvo:* comunidade em geral
- *Professores responsáveis:* Welton Zonatti e Milena Quattrer
- *Campus:* Belford Roxo
- *Grande área temática:* Ciências Sociais Aplicadas

Políticas para Mulheres do Estado do Rio de Janeiro

- *Carga horária:* 20 horas
- *Público-alvo:* gestores públicos
- *Professora responsável:* Lívia de Meira Lima Paiva
- *Campus:* Belford Roxo
- *Grande área temática:* Ciências Sociais Aplicadas

Formação em Imagens e Relações Étnico-Raciais

- *Carga horária:* 28 horas
- *Público-alvo:* servidores e estudantes do IFRJ, militantes do movimento social, conselheiros de igualdade racial e gestores públicos
- *Professor responsável:* Frederico de Carvalho
- *Campus:* Belford Roxo
- *Grande área temática:* Ciências Humanas

Extensão Cultural: Fotografia em Museus e Centros Culturais

- *Carga horária:* 32 horas
- *Público-alvo:* comunidade em geral
- *Professora responsável:* Silvana Louzada
- *Campus:* Belford Roxo
- *Grande área temática:* Linguística, Letras e Artes

Laboratório de Projetos Culturais

- *Carga horária:* 30 horas
- *Público-alvo:* alunos e egressos dos cursos técnicos oferecidos no Campus Belford Roxo
- *Professora responsável:* Lívia de Meira Lima Paiva
- *Campus:* Belford Roxo
- *Grande área temática:* Linguística, Letras e Artes

Laboratório de Cerâmica

- *Carga horária:* 90 horas
- *Público-alvo:* alunos e egressos dos cursos técnicos oferecidos no Campus Belford Roxo
- *Professora responsável:* Vanessa Santos
- *Campus:* Belford Roxo
- *Grande área temática:* Linguística, Letras e Artes

Fotografia Básica

- *Carga horária:* 45 horas
- *Público-alvo:* comunidade em geral
- *Professor responsável:* Raphael Argento
- *Campus:* Belford Roxo
- *Grande área temática:* Ciências Exatas e da Terra

Moda,Arte e Cultura de Massa no Século XX

- *Carga horária:* 21 horas
- *Público-alvo:* comunidade em geral
- *Professor responsável:* André Dias (André Wonder)
- *Campus:* Belford Roxo
- *Grande área temática:* Ciências Sociais e Aplicadas

Ferramentas de Controle da Qualidade

- *Carga horária:* 21 horas
- *Público-alvo:* comunidade em geral
- *Professora responsável:* Denise Loyola
- *Campus:* Belford Roxo
- *Grande área temática:* Engenharias

Estampe-se - Estamparia em Estêncil/Máscara

- *Carga horária:* 160 horas
- *Público-alvo:* comunidade em geral
- *Professora responsável:* Ana Adelayde Balthar

- *Campus*: Belford Roxo
- *Grande área temática*: Ensino

Contação de Histórias (Curso FIC a partir de 2019)

- *Carga horária*: 160 horas
- *Público-alvo*: pessoas com Ensino Fundamental completo e idade mínima de 16 anos
- *Professor responsável*: Chrystian Carletti
- *Campus*: Mesquita
- *Grande área temática*: Ciências Humanas

Aulas Experimentais e Jogos Didáticos - Uma Abordagem Interdisciplinar nas Aulas de Ciências e Matemática

- *Carga horária*: 10 horas
- *Público-alvo*: professores e licenciandos de Ciências (Química/Física/Biologia) e Matemática
- *Professora responsável*: Ismarcia Gonçalves
- *Campus*: Nilópolis
- *Grande área temática*: Ciências Exatas e da Terra

Sonoridades Abya Yala: Uma Introdução à Música Popular da América Latina

- *Carga horária*: 8 horas
- *Público-alvo*: estudantes de Produção Cultural, produtores culturais, músicos, compositores e interessados em música popular
- *Professor responsável*: Ricardo Moreno
- *Campus*: Nilópolis
- *Grande área temática*: Ciências Humanas

V Curso de Elaboração de Projetos para Grupos Culturais da Baixada Fluminense

- *Carga horária*: 22 horas
- *Público-alvo*: fazedores culturais dos municípios da Baixada Fluminense
- *Professor responsável*: João Guerreiro
- *Campus*: Nilópolis
- *Grande área temática*: Ensino

Ciclo de Extensão “Diálogos entre Cultura, História e Memória”

- *Carga horária*: 10 horas
- *Público-alvo*: professores, estudantes, pesquisadores e demais interessados na relação entre a produção cultural e os campos da memória social e da história oral
- *Professor responsável*: Alexandre Pimentel
- *Campus*: Nilópolis
- *Grande área temática*: Ciências Humanas

Núcleo de Artes Cênicas

- *Carga horária:* 42 horas
- *Público-alvo:* produtores culturais e interessados em teatro
- *Professora responsável:* Ana Luísa Soares da Silva
- *Campus:* Nilópolis
- *Grande área temática:* Linguística, Letras e Artes

Metodologia de Eventos na Biblioteca

- *Carga horária:* 20 horas
- *Público-alvo:* bibliotecários, estudantes de biblioteconomia e produtores culturais
- *Professora responsável:* Josiane Pacheco
- *Campus:* Nilópolis
- *Grande área temática:* Ciências Humanas

Prestação de Contas de Projetos Culturais

- *Carga horária:* 12 horas
- *Público-alvo:* produtores culturais
- *Professor responsável:* João Guerreiro
- *Campus:* Nilópolis
- *Grande área temática:* Ensino

Sujeito, Cultura e Saúde Mental: Perspectivas para a Produção Cultural

- *Carga horária:* 16 horas
- *Público-alvo:* produtores culturais e estudantes de produção cultural
- *Professora responsável:* Augusta Zana
- *Campus:* Nilópolis
- *Grande área temática:* Ciências Humanas

O Uso de Plantas Medicinais e Alimentares do Brasil na Cultura Afro-Brasileira

- *Carga horária:* 30 horas
- *Público-alvo:* toda a comunidade
- *Professora responsável:* Ana Paula Santos
- *Campus:* Nilópolis
- *Grande área temática:* Ciências da Saúde

O IF Dança

- *Carga horária:* 72 horas cada modalidade (*Ballet, Jazz, Dança Contemporânea, Dança Urbana, Dança do Ventre e Teatro para Dança*)
- *Público-alvo:* toda a comunidade

- *Professora responsável:* Albertina Silva
- *Campus:* Nilópolis
- *Grande área temática:* Linguística, Letras e Artes

Agulhas e Linhas

- *Carga horária:* 48 horas
- *Público-alvo:* toda a comunidade
- *Professora responsável:* Sandra Carvalho
- *Campus:* Nilópolis
- *Grande área temática:* Ensino

Elaboração de Projetos Culturais

- *Carga horária:* 12 horas
- *Público-alvo:* fazedores de cultura
- *Professor responsável:* João Guerreiro
- *Campus:* Nilópolis
- *Grande área temática:* Ensino

Cinema e Pensamento: Nihilismo e Cinismo

- *Carga horária:* 28 horas
- *Público-alvo:* toda a comunidade
- *Professor responsável:* Marlon Tomazella
- *Campus:* Nilópolis
- *Grande área temática:* Ensino

Em Cartaz o Cinema Hispânico: Temas e Questões

- *Carga horária:* 10 horas
- *Público-alvo:* interessados em cinema
- *Professora responsável:* Dayenny Miranda
- *Campus:* Nilópolis
- *Grande área temática:* Linguística, Letras e Artes

Música no Campus

- *Carga horária:* 14 horas cada modalidade (Violão, Cavaquinho, Teoria, Coral, Harmonia)
- *Público-alvo:* toda a comunidade
- *Professor responsável:* Ricardo Moreno
- *Campus:* Nilópolis
- *Grande área temática:* Ensino

ConVerso: Arte (Des)Marginalizada

- *Carga horária:* 23 horas
- *Público-alvo:* toda a comunidade
- *Professora responsável:* Tátia Áquila
- *Campus:* Nilópolis
- *Grande área temática:* Linguística, Letras e Artes

Territórios e Culturas: Diálogos dos Povos e Comunidades Tradicionais com as Periferias Urbanas no RJ

- *Carga horária:* 24 horas
- *Público-alvo:* estudantes de graduação, professores de Ensino Médio e Superior
- *Professor responsável:* Alexandre Pimentel
- *Campus:* Nilópolis
- *Grande área temática:* Ciências Humanas

150 Anos da Cia. Têxtil Brasil Industrial: Passado

- *Carga horária:* 40 horas
- *Público-alvo:* comunidades externa e interna
- *Professores responsáveis:* Davi Pereira Romeiro, Julieta Pereria Romeiro e Átila de Carvalho (Escola de Música Villa-Lobos)
- *Campus:* Paracambi
- *Grande área temática:* Ciências Humanas

História da Arte Brasileira

- *Carga horária:* 40 horas
- *Público-alvo:* comunidades externa e interna
- *Professor responsável:* Ronaldo Vicente Pereira
- *Campus:* Paracambi
- *Grande área temática:* Ciências Humanas

Fundamentos da Antroposofia para Profissionais e Acadêmicos de Saúde

- *Carga horária:* 18 horas
- *Público-alvo:* acadêmicos e profissionais da área da Saúde
- *Professora responsável:* Meriane Pires Carvalho Lima
- *Campus:* Realengo
- *Grande área temática:* Ciências da Saúde

Capacitação quanto ao Uso de algumas das Principais Normas da ABNT

- *Carga horária:* 16 horas
- *Público-alvo:* professores, servidores, alunos de Ensino Médio, Graduação e Pós-Graduação
- *Professora responsável:* Karina Barbosa dos Santos
- *Campus:* Realengo
- *Grande área temática:* Linguística, Letras e Artes

Laboratório de Leitura Dramática: Núcleo de Investigação e Criação em Teatro a Partir do Estudo em Dramaturgias

- *Carga horária:* 130 horas
- *Público-alvo:* atrizes, atores e artistas, além de interessados no aprofundamento do estudo da linguagem teatral, que envolve atuação, análise do texto dramático e preparação de corpo e voz para a cena (idade mínima de 18 anos)
- *Professora responsável:* Takna Mendonça Formaggini
- *Campus:* Resende
- *Grande área temática:* Linguística, Letras e Artes

O Xadrez na Escola: Uma Importante Ferramenta para o Processo de Ensino-Aprendizagem

- *Carga horária:* 70 horas
- *Público-alvo:* alunos de escolas públicas e privadas (idade mínima de 12 anos)
- *Professor responsável:* Ricardo Guimarães de Almeida
- *Campus:* Resende
- *Grande área temática:* Linguística, Letras e Artes

Escrita de Mulheres Negras e a Produção de Narrativas Pessoais de Potência e Insubmissão

- *Carga horária:* 10 horas
- *Público-alvo:* interessados que tenham Ensino Fundamental completo
- *Professora responsável:* Fabiana de Pinho
- *Campus:* Rio de Janeiro
- *Grande área temática:* Linguística, Letras e Artes

Amizades Literárias

- *Carga horária:* 7 horas e 30 minutos
- *Público-alvo:* interessados que tenham Ensino Fundamental completo
- *Professores responsáveis:* Rafael Martins da Costa e Luciana Barbosa Reis
- *Campus:* Rio de Janeiro
- *Grande área temática:* Linguística, Letras e Artes

“Tudo Nela É de Se Amar”: A Construção do Amor nas Literaturas de Escritoras Negras Brasileiras

- *Carga horária*: 4 horas
- *Público-alvo*: estudantes do Ensino Médio em diante
- *Professora responsável*: Fabiana de Pinho
- *Campus*: Rio de Janeiro
- *Grande área temática*: Linguística, Letras e Artes

“Eu Não Vou Só Olhar. Quero Que Meu Olhar Mude a Realidade”: Olhares Insurgentes para a Descolonização das Visualidades

- *Carga horária*: 10 horas
- *Público-alvo*: livre
- *Professora responsável*: Fabiana de Pinho
- *Campus*: Rio de Janeiro
- *Grande área temática*: Linguística, Letras e Artes

Oficina de Ritmistas para Iniciantes: o IFRJ e a Cultura Popular de Rua do Rio de Janeiro

- *Carga horária*: 72 horas
- *Público-alvo*: livre
- *Professores responsáveis*: Aline Santos de Oliveira e Julio Page
- *Campus*: Rio de Janeiro
- *Grande área temática*: Linguística, Letras e Artes

LIBRAS, Que Língua É Essa?

- *Carga horária*: 3 horas
- *Público-alvo*: livre
- *Professora responsável*: Marília Moraes Manhães
- *Campus*: Rio de Janeiro
- *Grande área temática*: Linguística, Letras e Artes

Roteiro Cinematográfico

- *Carga horária*: 80 horas
- *Público-alvo*: alunos da Graduação do IFRJ (Campus Engenheiro Paulo de Frontin) e comunidade externa
- *Professor responsável*: Luca Amberg
- *Campus*: Engenheiro Paulo de Frontin
- *Grande área temática*: Linguística, Letras e Artes

História das Internacionais Socialistas

- *Carga horária:* 16 horas
- *Público-alvo:* servidores, discentes e público externo
- *Professor responsável:* Michelangelo Torres
- *Campus:* Pinheiral
- *Grande área temática:* Ciências Sociais e Aplicadas

Políticas Públicas e Direitos das Mulheres

- *Carga horária:* 10 horas
- *Público-alvo:* mulheres da comunidade em geral
- *Professora responsável:* Lívia de Meira Lima Paiva
- *Campus:* Belford Roxo
- *Grande área temática:* Ciências Sociais e Aplicadas



3.3 Direitos Humanos e Justiça

Fundamentos de Modelagem e Construção de Bases Femininas

- *Carga horária:* 21 horas
- *Público-alvo:* comunidade em geral
- *Professores responsáveis:* Flávio Sabrá e Heloísa Oliveira
- *Campus:* Belford Roxo
- *Grande área temática:* Ensino

Feminismos nas Trincheiras da Resistência

- *Carga horária:* 20 horas
- *Público-alvo:* comunidade em geral
- *Professora responsável:* Jaqueline de Jesus
- *Campus:* Belford Roxo
- *Grande área temática:* Ciências Humanas

Ciência Negra e Feminina: Questões de Debate

- *Carga horária:* 8 horas
- *Público-alvo:* estudantes, profissionais da Educação e demais interessados
- *Professora responsável:* Janaína Corenza
- *Campus:* Nilópolis
- *Grande área temática:* Ciências Humanas

Deficiências, Normatividade e Representações Sociais

- *Carga horária:* 24 horas
- *Público-alvo:* estudantes de licenciaturas e profissionais da Educação
- *Professoras responsáveis:* Augusta Zana e Camilla Lobino
- *Campus:* Nilópolis
- *Grande área temática:* Ciências Humanas

Observatório de Gênero e Diversidade

- *Carga horária:* 8 horas
- *Público-alvo:* toda a comunidade
- *Professora responsável:* Viviane Fialho
- *Campus:* Nilópolis
- *Grande área temática:* Ciências Humanas

Empreendedorismo Digital: Autonomia para Mulheres Frente aos Novos Tempos

- *Carga horária:* 40 horas
- *Público-alvo:* mulheres, mães, empreendedoras

- *Professora responsável:* Michelle de Oliveira Abraão
- *Campus:* Niterói
- *Grande área temática:* Ensino

Nós Mulheres

- *Carga horária:* 10 horas
- *Público-alvo:* comunidades externa e interna
- *Professora responsável:* Julieta Ferreira Romeiro
- *Campus:* Paracambi
- *Grande área temática:* Ciências Humanas

Corpo e Interseccionalidades

- *Carga horária:* 10 horas
- *Público-alvo:* comunidades externa e interna
- *Professor responsável:* Pedro Fornacieri Grabois
- *Campus:* Paracambi
- *Grande área temática:* Ciências Humanas

Vivências Literárias: Leitura e Produção Textual

- *Carga horária:* 10 horas
- *Público-alvo:* comunidades externa e interna
- *Professoras responsáveis:* Alexsandra Ferreira da Silva, Luciana da Costa Ferreira, Luana Maria Siqueira Machado e Suelen Sales da Silva (além da bolsista Nathália Mairink Hecht da Silva)
- *Campus:* Paracambi
- *Grande área temática:* Linguística, Letras e Artes

Introdução a Antonio Gramsci

- *Carga horária:* 8 horas
- *Público-alvo:* comunidades interna e externa
- *Professor responsável:* João Carlos Escosteguy Filho
- *Campus:* Pinheiral
- *Grande área temática:* Ciências Humanas

Africanidades e Povos Originários: Práticas Pedagógicas na Educação Básica

- *Carga horária:* 20 horas
- *Público-alvo:* profissionais que atuam na Educação Básica, além de outros interessados
- *Professora responsável:* Paula Fernanda Vicente Rosa
- *Campus:* Resende
- *Grande área temática:* Ensino

Educação e Direitos Humanos

- *Carga horária:* 3 horas
- *Público-alvo:* livre
- *Professora responsável:* Pâmella Santos dos Passos
- *Campus:* Rio de Janeiro
- *Grande área temática:* Ciências Humanas

Direito a Educação e Pessoas

- *Carga horária:* 9 horas
- *Público-alvo:* público em geral
- *Setor responsável:* Coordenação de Extensão
- *Campus:* São João de Meriti
- *Grande área temática:* Ciências Humanas

Educadores Sociais do Município do Rio de Janeiro

- *Carga horária:* 40 horas
- *Público-alvo:* educadores Sociais da Secretaria Municipal de Assistência Social do Rio de Janeiro
- *Professora responsável:* Ana Luísa Lima Soares
- *Campus:* Reitoria
- *Grande área temática:* Ciências Humanas



3.4 Educação

Curso Preparatório para o ingresso no IFRJ - Campus Arraial do Cabo (CAC)

- *Carga horária:* 96 horas
- *Público-alvo:* estudantes interessados em ingressar no IFRJ
- *Professores responsáveis:* Bruno Cavalcanti Lima, Júlio César Gallio da Silva e Fernando Teixeira da Silva Filho
- *Campus:* Arraial do Cabo
- *Grande área temática:* Ensino

Fundamentos Básicos da Biologia Marinha

- *Carga horária:* 16 horas
- *Público-alvo:* estudantes e profissionais interessados em iniciar ou aprofundar seus conhecimentos na área de Biologia Marinha
- *Professor responsável:* Alexandre Mioth Soares
- *Campus:* Arraial do Cabo
- *Grande área temática:* Ciências Biológicas

Formação de Docentes para Educação Online

- *Carga horária:* 50 horas
- *Público-alvo:* docentes e demais profissionais da Educação
- *Professora responsável:* Vivian Martins
- *Campus:* Belford Roxo
- *Grande área temática:* Ciências Humanas

Educação, Acessibilidade e Direito à Cidade

- *Carga horária:* 60 horas
- *Público-alvo:* pessoas com deficiência, principalmente moradoras da Baixada Fluminense, professores da rede municipal de ensino, de preferência atuantes na Baixada Fluminense, e público em geral (em todos os casos, as pessoas devem ser maiores de 18 anos)
- *Professora responsável:* Gabriela Ribeiro
- *Campus:* Belford Roxo
- *Grande área temática:* Ciências Humanas

A Orientação Profissional como Experiência em Grupo

- *Carga horária:* 16 horas
- *Público-alvo:* estudantes do Técnico subsequente
- *Professora responsável:* Raquel Trindade
- *Campus:* Belford Roxo
- *Grande área temática:* Ciências Humanas

Educação para Diversidade

- *Carga horária:* 80 horas
- *Público-alvo:* comunidade em geral
- *Professora responsável:* Jaqueline de Jesus
- *Campus:* Belford Roxo
- *Grande área temática:* Ensino

Estratégias de Vendas para o Comércio Local

- *Carga horária:* 21 horas
- *Público-alvo:* comunidade em geral
- *Professora responsável:* Viviam Lacerda
- *Campus:* Belford Roxo
- *Grande área temática:* Ensino

Produção Textual em Língua Portuguesa

- *Carga horária:* 24 horas
- *Público-alvo:* comunidades interna e externa
- *Professor responsável:* Cassiano Luiz Santos
- *Campus:* Belford Roxo
- *Grande área temática:* Linguística, Letras e Artes

Espanhol - Módulo I

- *Carga horária:* 54 horas
- *Público-alvo:* comunidade em geral
- *Professora responsável:* Marcela Botelho
- *Campus:* Belford Roxo
- *Grande área temática:* Linguística, Letras e Artes

Olimpíada de Matemática

- *Carga horária:* 56 horas
- *Público-alvo:* alunos do Ensino Médio
- *Professor responsável:* Nilton Miguel da Silva
- *Campus:* Engenheiro Paulo de Frontin
- *Grande área temática:* Ciências Exatas e da Terra

Matemática e Química para o Enem e Vestibulares Uerj & Cederj - EAD

- *Carga horária:* 56 horas
- *Público-alvo:* alunos em preparação para o Enem

- *Professor responsável:* Raphael Henrique Sanches de Carvalho e Silva
- *Campus:* Engenheiro Paulo de Frontin
- *Grande área temática:* Ciências Exatas e da Terra

Capacitação Maker para Rede Estadual

- *Carga horária:* 8 horas
- *Público-alvo:* alunos da rede estadual
- *Professor responsável:* Gabriel Aprigliano Fernandes
- *Campus:* Engenheiro Paulo de Frontin
- *Grande área temática:* Ensino

Das Linhas às Entrelinhas do Texto: Curso Básico de Leitura Inferencial

- *Carga horária:* 10 horas
- *Público-alvo:* alunos do IFRJ e comunidade externa - (Campus Engenheiro Paulo de Frontin)
- *Professor responsável:* Adriano Oliveira Santos
- *Campus:* Engenheiro Paulo de Frontin
- *Grande área temática:* Linguística, Letras e Artes

Produção e Uso de Tecnologias para o Ensino

- *Carga horária:* 80 horas
- *Público-alvo:* professores em exercício no Ensino Fundamental (anos finais [do 6º ao 9º ano])
- *Professor responsável:* Raphael Argento Souza
- *Campus:* Mesquita
- *Grande área temática:* Ensino

Formação Docente na Contemporaneidade

- *Carga horária:* de 30 a 80 horas
- *Público-alvo:* professores do Ensino Fundamental (anos iniciais e anos finais [do 1º ao 9º ano])
- *Professora responsável:* Ludmila Nogueira da Silva
- *Campus:* Mesquita
- *Grande área temática:* Ensino

Aprendizagem Infantil ao Ar Livre

- *Carga horária:* 40 horas
- *Público-alvo:* profissionais de Educação Infantil das creches/escolas das redes pública e privada do Estado do Rio de Janeiro (RJ)

- *Professora responsável:* Michele Waltz Comarú
- *Campus:* Mesquita
- *Grande área temática:* Ensino

Metodologias Ativas e Tecnologias Digitais de Informação e Comunicação

- *Carga horária:* 140 horas
- *Público-alvo:* professores de Ciências em exercício no Ensino Fundamental (anos finais [do 6º ao 9º ano])
- *Professor responsável:* Raphael Argento Souza
- *Campus:* Mesquita
- *Grande área temática:* Ensino

A BNCC na Sala de Aula: o Ensino por Investigação para Professores de Ciências

- *Carga horária:* 60 horas
- *Público-alvo:* professores do Ensino Fundamental (anos iniciais e anos finais [do 1º ao 9º ano])
- *Professora responsável:* Ludmila Nogueira da Silva
- *Campus:* Mesquita
- *Grande área temática:* Ensino

Introdução ao Google Classroom

- *Carga horária:* 30 horas
- *Público-alvo:* professores do Ensino Básico e Ensino Superior
- *Professor responsável:* Raphael Argento Souza
- *Campus:* Mesquita
- *Grande área temática:* Ensino

Educação Inclusiva (presencial)

- *Carga horária:* 160 horas
- *Público-alvo:* professores do Ensino Fundamental (anos iniciais e anos finais [do 1º ao 9º ano])
- *Professora responsável:* Ludmila Nogueira da Silva
- *Campus:* Mesquita
- *Grande área temática:* Ensino

Educação Inclusiva (à distância)

- *Carga horária:* 110 horas
- *Público-alvo:* professores do Ensino Básico e Ensino Superior

- *Professor responsável:* Raphael Argento Souza
- *Campus:* Mesquita
- *Grande área temática:* Ensino

LIBRAS

- *Carga horária:* 30 horas
- *Público-alvo:* pessoas com Ensino Fundamental completo e idade mínima de 16 anos
- *Professora responsável:* Maylta Brandão
- *Campus:* Mesquita
- *Grande área temática:* Ensino

Professores em Ciências Naturais

- *Carga horária:* 160 horas
- *Público-alvo:* profissionais da Educação que atuam no Ensino Fundamental (anos iniciais [do 1º ao 5º ano]) e estudantes do Curso de Formação de Professores em Nível Médio e/ou Superior
- *Professora responsável:* Ludmila Nogueira da Silva
- *Campus:* Mesquita
- *Grande área temática:* Ensino

Oficina de Linha Braille

- *Carga horária:* 16 horas
- *Público-alvo:* profissionais revisores de texto Braille que atuam na Divisão de Imprensa Braille do Instituto Benjamin Constant
- *Professora responsável:* Michele Waltz Comarú
- *Campus:* Mesquita
- *Grande área temática:* Ensino

Atendimento ao Público com Transtorno do Espectro Autista em Museus e Centros de Ciências

- *Carga horária:* 30 horas
- *Público-alvo:* mediadores de museus e centros de ciências em exercício
- *Professora responsável:* Michele Waltz Comarú
- *Campus:* Mesquita
- *Grande área temática:* Ensino

Introdução à Construção de Aplicativos Geogebra

- *Carga horária:* 72 horas
- *Público-alvo:* professores e alunos de Licenciatura em Matemática

- *Professor responsável:* Isaque Rodrigues
- *Campus:* Nilópolis
- *Grande área temática:* Ciências Exatas e da Terra

Noções Práticas Introdutórias de Laboratório - Bases de Química Orgânica

- *Carga horária:* 8 horas
- *Público-alvo:* estudantes de Nível Médio/Técnico em Química e áreas afins que tenham interesse pelo tema
- *Professora responsável:* Luisa Marçal
- *Campus:* Nilópolis
- *Grande área temática:* Ciências Exatas e da Terra

Experimentos Básicos de Análise Instrumental

- *Carga horária:* 20 horas
- *Público-alvo:* estudantes da área
- *Professora responsável:* Elaine Luz
- *Campus:* Nilópolis
- *Grande área temática:* Ciências Exatas e da Terra

Estudo de Estruturas Químicas e Montagem de Modelos Moleculares

- *Carga horária:* 30 horas
- *Público-alvo:* estudantes de Química
- *Professor responsável:* Dijan Filipi de Souza Alves
- *Campus:* Nilópolis
- *Grande área temática:* Ciências Exatas e da Terra

Análise de Bioativos de Alimentos por CLAE

- *Carga horária:* 16 horas
- *Público-alvo:* interessados que tenham conhecimentos básicos em Química Analítica
- *Professora responsável:* Suellen Moreira
- *Campus:* Nilópolis
- *Grande área temática:* Ciências Exatas e da Terra

Curso Prático-Teórico de Ressonância Magnética Nuclear

- *Carga horária:* 20 horas
- *Público-alvo:* alunos de Graduação da área
- *Professor responsável:* Flávio Violante
- *Campus:* Nilópolis
- *Grande área temática:* Ciências Exatas e da Terra

Introdução à Química Forense

- *Carga horária:* 40 horas
- *Público-alvo:* estudantes de Química
- *Professores responsáveis:* Fábio Teixeira e Carlos Alexandre
- *Campus:* Nilópolis
- *Grande área temática:* Ciências Exatas e da Terra

Introdução à Programação em Matlab

- *Carga horária:* 24 horas
- *Público-alvo:* estudantes em geral
- *Professor responsável:* Leonardo Nardi
- *Campus:* Nilópolis
- *Grande área temática:* Ciências Exatas e da Terra

Fundamentos de Catálise

- *Carga horária:* 4 horas
- *Público-alvo:* estudantes de Química
- *Professor responsável:* Heitor Breno Ferreira
- *Campus:* Nilópolis
- *Grande área temática:* Ciências Exatas e da Terra

Interpretação e Obtenção de Espectros de Ressonância Magnética Nuclear e Infravermelho

- *Carga horária:* 32 horas
- *Público-alvo:* estudantes de Química
- *Professor responsável:* Flávio Violante
- *Campus:* Nilópolis
- *Grande área temática:* Ciências Exatas e da Terra

Astronomia para OBA

- *Carga horária:* 15 horas
- *Público-alvo:* alunos do Ensino Médio
- *Professor responsável:* Eduardo Seperuelo
- *Campus:* Nilópolis
- *Grande área temática:* Ciências Exatas e da Terra

Amostragem, Análise Química e Operação de Sistemas de Lodos Ativados

- *Carga horária:* 12 horas
- *Público-alvo:* estudantes de todos os níveis e profissionais da área de saneamento ambiental

- *Professor responsável:* Renato Ribeiro
- *Campus:* Nilópolis
- *Grande área temática:* Ciências Exatas e da Terra

Aplicação de Técnicas Cromatográficas na Análise de Alimentos

- *Carga horária:* 8 horas
- *Público-alvo:* estudantes de Graduação e Técnico
- *Professora responsável:* Suellen Moreira
- *Campus:* Nilópolis
- *Grande área temática:* Ciências Exatas e da Terra

Dimensões da Cultura Afro-Brasileira: Formação para a Educação das Relações Étnico-raciais

- *Carga horária:* 60 horas
- *Público-alvo:* toda a comunidade
- *Professora responsável:* Fernanda Delvalhas Piccolo
- *Campus:* Nilópolis
- *Grande área temática:* Ciências Humanas

Minicurso Avaliação do MEC em Bibliotecas Universitárias

- *Carga horária:* 8 horas
- *Público-alvo:* bibliotecários e estudantes de Biblioteconomia
- *Professora responsável:* Heloísa Lima
- *Campus:* Nilópolis
- *Grande área temática:* Ciências Humanas

O Liberalismo Clássico

- *Carga horária:* 24 horas
- *Público-alvo:* toda a comunidade
- *Professor responsável:* Affonso Pereira
- *Campus:* Nilópolis
- *Grande área temática:* Ciências Humanas

Feminismos: Teorias, Histórias e Lutas

- *Carga horária:* 19 horas
- *Público-alvo:* estudantes e interessados no tema
- *Professora responsável:* Roberta Cassiano
- *Campus:* Nilópolis
- *Grande área temática:* Ciências Humanas

Conservadorismo, Liberalismo e Socialismo

- *Carga horária:* 24 horas
- *Público-alvo:* estudantes e interessados no tema
- *Professores responsável:* Fernando Brame e Davi San Gil
- *Campus:* Nilópolis
- *Grande área temática:* Ciências Humanas

Relações Raciais: Formação e Intervenção com Professores da Educação Básica

- *Carga horária:* 20 horas
- *Público-alvo:* pesquisadores que trabalham com o tema das relações étnico-raciais
- *Professora responsável:* Janaína Corenza
- *Campus:* Nilópolis
- *Grande área temática:* Ciências Sociais Aplicadas

Estratégia de Ensino Adequadas para Identificação e Inclusão de Altas Habilidades/Superdotação (AH/S)

- *Carga horária:* 4 horas
- *Público-alvo:* licenciando e docentes da Educação Básica
- *Professora responsável:* Kelling Cabral Souto
- *Campus:* Nilópolis
- *Grande área temática:* Ciências Sociais Aplicadas

Orientação Profissional e Planejamento de Carreira para Estudantes Universitários

- *Carga horária:* 16 horas
- *Público-alvo:* estudantes de Graduação
- *Professora responsável:* Marcela Machado Freitas
- *Campus:* Nilópolis
- *Grande área temática:* Ciências Sociais Aplicadas

Propostas de Intervenção no Ambiente Escolar: as Relações Étnico-Raciais em Questão

- *Carga horária:* 20 horas
- *Público-alvo:* licenciandos e docentes de todas as áreas
- *Professora responsável:* Janaína Corenza
- *Campus:* Nilópolis
- *Grande área temática:* Ciências Sociais Aplicadas

Educação Especial Inclusiva: Um Olhar Diferente para Quem Pode Fazer a Diferença

- *Carga horária:* 21 horas
- *Público-alvo:* estudantes de Licenciatura em Química, Física e Matemática
- *Professoras responsáveis:* Vanessa Penco e Jacyra Faillace
- *Campus:* Nilópolis
- *Grande área temática:* Ciências Sociais Aplicadas

Cientistas Negras Brasileiras: Visibilidade na Física e na Química

- *Carga horária:* 4 horas
- *Público-alvo:* estudantes e interessados no tema
- *Professora responsável:* Janaína Corenza
- *Campus:* Nilópolis
- *Grande área temática:* Ciências Sociais Aplicadas

Formação e Desenvolvimento de Coleções e Políticas de Descarte em Bibliotecas Multiníveis

- *Carga horária:* 8 horas
- *Público-alvo:* bibliotecários e estudantes de Biblioteconomia
- *Professora responsável:* Cássia Rosania Nogueira dos Santos
- *Campus:* Nilópolis
- *Grande área temática:* Ciências Sociais Aplicadas

Como Realizar um Evento Científico? A Engenharia de Produção Aplicada em Eventos de Extensão

- *Carga horária:* 12 horas
- *Público-alvo:* estudantes e interessados em gestão de projetos para eventos
- *Professor responsável:* Genildo Santos
- *Campus:* Nilópolis
- *Grande área temática:* Engenharias

Noções Básicas de Educação Financeira para Estudantes

- *Carga horária:* 20 horas
- *Público-alvo:* toda a comunidade
- *Professor responsável:* Fábio Cerdeira Lírio
- *Campus:* Nilópolis
- *Grande área temática:* Ensino

Elaboração de projeto

- *Carga horária:* 10 horas
- *Público-alvo:* toda a comunidade
- *Professora responsável:* Albertina Silva
- *Campus:* Nilópolis
- *Grande área temática:* Ensino

Curso Básico de Interpretação de Espectros de RMN

- *Carga horária:* 4 horas
- *Público-alvo:* alunos de Graduação da área
- *Professor responsável:* Flávio Violante
- *Campus:* Nilópolis
- *Grande área temática:* Ensino

Curso Básico de Língua Brasileira de Sinais (LIBRAS)

- *Carga horária:* 30 horas
- *Público-alvo:* toda a comunidade
- *Professor responsável:* Jorge Luiz da Silva Junior
- *Campus:* Nilópolis
- *Grande área temática:* Ensino

Moodle para Docentes

- *Carga horária:* 8 horas
- *Público-alvo:* docentes de todos os níveis
- *Professor responsável:* Marcus Lopes
- *Campus:* Nilópolis
- *Grande área temática:* Ensino

Gerenciamento de Projetos

- *Carga horária:* 12 horas
- *Público-alvo:* toda a comunidade
- *Professora responsável:* Albertina Silva
- *Campus:* Nilópolis
- *Grande área temática:* Ensino

Pensando com o Black Mirror

- *Carga horária:* 36 horas
- *Público-alvo:* estudantes e docentes do Ensino Médio e superior da Baixada Fluminense

- *Professor responsável:* Affonso Pereira
- *Campus:* Nilópolis
- *Grande área temática:* Ensino

Formação do Capitalismo no Brasil

- *Carga horária:* 21 horas
- *Público-alvo:* toda a comunidade
- *Professora responsável:* Camilla Lobino
- *Campus:* Nilópolis
- *Grande área temática:* Ensino

História e Memória Indígena

- *Carga horária:* 24 horas
- *Público-alvo:* estudantes e docentes secundaristas e de nível superior da Baixada Fluminense
- *Professor responsável:* Affonso Pereira
- *Campus:* Nilópolis
- *Grande área temática:* Ensino

Explorando Conceitos Matemáticos Através de Jogos

- *Carga horária:* 8 horas
- *Público-alvo:* professores de Matemática do Ensino Fundamental
- *Professor responsável:* Marcelo Silva Bastos
- *Campus:* Nilópolis
- *Grande área temática:* Ensino

Atividades Experimentais nas Aulas de Ciências/Química

- *Carga horária:* 8 horas
- *Público-alvo:* docentes e licenciandos na área de Ciências
- *Professora responsável:* Ismarcia Gonçalves
- *Campus:* Nilópolis
- *Grande área temática:* Ensino

Extensão Universitária: Iniciando uma Conversa - Finalidades e Alcances

- *Carga horária:* 8 horas
- *Público-alvo:* toda a comunidade
- *Professora responsável:* Patricia Maneschy
- *Campus:* Nilópolis
- *Grande área temática:* Ensino

Aulas Experimentais e Jogos Didáticos - Uma Abordagem Interdisciplinar nas Aulas de Ciências da Natureza e Matemática

- *Carga horária:* 12 horas
- *Público-alvo:* docentes e licenciandos de Ciência/Química
- *Professora responsável:* Ismarcia Gonçalves
- *Campus:* Nilópolis
- *Grande área temática:* Ensino

Uso Material Concreto de Baixo Custo no Ensino de Formas Geométricas Planas e Espaciais

- *Carga horária:* 8 horas
- *Público-alvo:* professores de Matemática da Rede Básica de Ensino e alunos de Licenciatura em Matemática
- *Professor responsável:* José Carlos Gaspar
- *Campus:* Nilópolis
- *Grande área temática:* Ensino

Metodologias Ativas na Educação de Jovens e Adultos

- *Carga horária:* 10 horas
- *Público-alvo:* licenciandos e docentes da rede pública que atuam na EJA
- *Professor responsável:* Marcelo Silva Bastos
- *Campus:* Nilópolis
- *Grande área temática:* Ensino

Meninas Também Fazem - Aprofundando Conhecimentos de Ciência e Tecnologia a Partir da Realização de Projetos

- *Carga horária:* 6 horas cada módulo
- *Público-alvo:* mulheres de toda a comunidade
- *Professora responsável:* Ana Paula Santos
- *Campus:* Nilópolis
- *Grande área temática:* Ensino

Educação Científica a Partir de Fotografias: a Captura de Dados na Praia e na Floresta como Contexto de Aprendizagem em Espaço Informal

- *Carga horária:* 20 horas
- *Público-alvo:* estudantes e docentes de Licenciatura em Física, estudantes do Ensino Médio e pessoas interessadas no tema
- *Professora responsável:* Maria Cristina Moreira
- *Campus:* Nilópolis
- *Grande área temática:* Ensino

Game Design e Literatura: o Desenvolvimento de Jogos a Partir da Obra de Macunaíma

- *Carga horária:* 36 horas
- *Público-alvo:* toda a comunidade
- *Professor responsável:* Affonso Pereira
- *Campus:* Nilópolis
- *Grande área temática:* Linguística, Letras e Artes

Laboratório de Leitura, Escrita e Publicação de Textos Infantojuvenis

- *Carga horária:* 20 horas
- *Público-alvo:* pessoas que atuam nas áreas de Educação e Cultura
- *Professora responsável:* Viviane Fialho
- *Campus:* Nilópolis
- *Grande área temática:* Linguística, Letras e Artes

Leitura e Produção Oral e Escrita em Espanhol

- *Carga horária:* 15 horas
- *Público-alvo:* pessoas que estão cursando ou já cursaram curso de língua espanhola
- *Professora responsável:* Dayenny Miranda
- *Campus:* Nilópolis
- *Grande área temática:* Linguística, Letras e Artes

Introdução ao Grego Antigo I

- *Carga horária:* 33 horas
- *Público-alvo:* toda a comunidade
- *Professor responsável:* Rafael Huguenin
- *Campus:* Nilópolis
- *Grande área temática:* Linguística, Letras e Artes

Introdução ao Grego Antigo II

- *Carga horária:* 21 horas
- *Público-alvo:* pessoas que concluíram o curso “Introdução ao Grego Antigo I”
- *Professor responsável:* Rafael Huguenin
- *Campus:* Nilópolis
- *Grande área temática:* Linguística, Letras e Artes

Curso de Alemão

- *Carga horária:* 32 horas
- *Público-alvo:* toda a comunidade

- *Professor responsável:* Marlon Tomazella
- *Campus:* Nilópolis
- *Grande área temática:* Linguística, Letras e Artes

Redação para o Enem e Vestibulares

- *Carga horária:* 15 horas
- *Público-alvo:* alunos do Ensino Médio e vestibulandos
- *Professora responsável:* Cláudia Teixeira
- *Campus:* Nilópolis
- *Grande área temática:* Linguística, Letras e Artes

Rodas de Leitura

- *Carga horária:* 9 horas
- *Público-alvo:* pessoas que têm interesse em melhorar a prática leitora
- *Professora responsável:* Dayenny Miranda
- *Campus:* Nilópolis
- *Grande área temática:* Linguística, Letras e Artes

Ensino da Língua Materna com Base na Sociolinguística

- *Carga horária:* 8 horas
- *Público-alvo:* docentes da Educação Básica
- *Professor responsável:* Cassiano Luiz
- *Campus:* Nilópolis
- *Grande área temática:* Linguística, Letras e Artes

Cultura Afro-Brasileira Combatendo o Racismo em Sala de Aula: Reflexões e Estratégias de Ensino

- *Carga horária:* 40 horas
- *Público-alvo:* comunidade externa
- *Professora responsável:* Raphaela Reis Conceição Castro Silva
- *Campus:* Niterói
- *Grande área temática:* Ciências Humanas

Curso de Formação em Educação Popular e Economia Solidária

- *Carga horária:* 8 horas
- *Público-alvo:* trabalhadores do movimento social de economia solidária
- *Professora responsável:* Etiane Araldi
- *Campus:* Niterói
- *Grande área temática:* Ciências Sociais Aplicadas

Currículo Lattes: Elaboração e Preenchimento

- *Carga horária:* 30 horas
- *Público-alvo:* comunidade externa e IFRJ
- *Professor responsável:* Felipe Diogo de Oliveira
- *Campus:* Niterói
- *Grande área temática:* Ensino

Preparatório para o Enem

- *Carga horária:* 224 horas
- *Público-alvo:* comunidade externa
- *Professora responsável:* Mariana Faria Brito Francisquini
- *Campus:* Niterói
- *Grande área temática:* Ensino

Conhecendo Niterói

- *Carga horária:* 14 horas
- *Público-alvo:* comunidade externa que mora em Niterói e Região
- *Professora responsável:* Juliana Benício
- *Campus:* Niterói
- *Grande área temática:* Ensino

Ensino Profissional e a Inclusão de Forma Prática

- *Carga horária:* 40 horas
- *Público-alvo:* educação continuada de professores que preferencialmente atuem no Ensino Profissional/Técnico ou na Graduação
- *Professor responsável:* Thiago Lacerda
- *Campus:* Niterói
- *Grande área temática:* Ensino

Inglês Básico para Atendimento no Setor de Serviços

- *Carga horária:* 162 horas
- *Público-alvo:* comunidade externa e IFRJ
- *Professora responsável:* Fabiana Esteves Neves
- *Campus:* Niterói
- *Grande área temática:* Linguística, Letras e Artes

Prática de Conversação Básica em LIBRAS

- *Carga horária:* 162 horas
- *Público-alvo:* qualquer cidadão (surdo e ouvinte) com conhecimento básico em LIBRAS

- *Professor responsável:* Carlos Hilton Cruz Carvalho
- *Campus:* Niterói
- *Grande área temática:* Linguística, Letras e Artes

Espanhol Intermediário para Negócios

- *Carga horária:* 162 horas
- *Público-alvo:* comunidade externa e IFRJ
- *Professor responsável:* Felipe Diogo de Oliveira
- *Campus:* Niterói
- *Grande área temática:* Linguística, Letras e Artes

Alfabetização e Língua Hebraica

- *Carga horária:* 14 horas
- *Público-alvo:* comunidades externa e interna
- *Professor responsável:* Paulo Victor de Souza Rocha
- *Campus:* Paracambi
- *Grande área temática:* Linguística, Letras e Artes

Desafios de Cálculo

- *Carga horária:* 10 horas
- *Público-alvo:* comunidades externa e interna
- *Professor responsável:* Wesley dos Santos Machado
- *Campus:* Paracambi
- *Grande área temática:* Ciências Exatas e da Terra

Iniciação ao Esporte Orientação

- *Carga horária:* 10 horas
- *Público-alvo:* professores da rede pública de Ensino de Paracambi
- *Professor responsável:* Israel Souza
- *Campus:* Paracambi
- *Grande área temática:* Ciências Exatas e da Terra

Libras para Todos: um Passeio pelo Universo da Língua Brasileira de Sinais

- *Carga horária:* 10 horas
- *Público-alvo:* comunidades externa e interna
- *Professora responsável:* Mônica Raquel de Souza Lopez
- *Campus:* Paracambi
- *Grande área temática:* Ensino

Preparatório para o Enem

- *Carga horária:* 40 horas
- *Público-alvo:* comunidades externa e interna
- *Professor responsável:* Paulo Victor de Souza Rocha
- *Campus:* Paracambi
- *Grande área temática:* Ensino

Preparatório para Concursos em Eletrotécnica

- *Carga horária:* 20 horas
- *Público-alvo:* comunidades externa e interna
- *Professores responsáveis:* Jean Hilaire Adebai Tomola, Paulo Victor de Souza Rocha e Alexandro Alves Miranda Junior
- *Campus:* Paracambi
- *Grande área temática:* Engenharias

Questões da OBMEP e Outras Coisas

- *Carga horária:* 10 horas
- *Público-alvo:* comunidades externa e interna
- *Professor responsável:* Wesley dos Santos Machado
- *Campus:* Paracambi
- *Grande área temática:* Ciências Exatas e da Terra

Estatística Básica

- *Carga horária:* 40 horas
- *Público-alvo:* comunidades externa e interna
- *Professor responsável:* Rafael Filipe Novôa Vaz
- *Campus:* Paracambi
- *Grande área temática:* Ciências Exatas e da Terra

Ensino e Projetos de Xadrez

- *Carga horária:* 40 horas
- *Público-alvo:* professores de Matemática e Educação Física da rede municipal de Paracambi
- *Professor responsável:* Leandro de Oliveira Pereira
- *Campus:* Paracambi
- *Grande área temática:* Ensino

Xadrez para Iniciantes

- *Carga horária:* 10 horas

- *Público-alvo*: comunidades externa e interna
- *Professor responsável*: Leandro de Oliveira Pereira
- *Campus*: Paracambi
- *Grande área temática*: Ensino

Conversation in English

- *Carga horária*: 10 horas
- *Público-alvo*: comunidades externa e interna
- *Professor responsável*: Roberto Ramalho
- *Campus*: Paracambi
- *Grande área temática*: Linguística, Letras e Artes

Formação em Direitos Humanos no Contexto da Pandemia: a Ciência em Debate

- *Carga horária*: 10 horas
- *Público-alvo*: todos que tenham interesse nas temáticas apresentadas
- *Professora responsável*: coordenadora Débora Augusto Franco (Programa de Pós-Graduação em Direitos Humanos)
- *Campus*: Pinheiral
- *Grande área temática*: Ciências Humanas

Curso de Libras Nível II

- *Carga horária*: 40 horas
- *Público-alvo*: servidores, discentes e comunidade externa
- *Professora responsável*: Eliete Guimarães Vasques
- *Campus*: Pinheiral
- *Grande área temática*: Ensino

Cuidador Infantil com Ênfase na Mediação Escolar e os Processos de Inclusão

- *Carga horária*: 100 horas
- *Público-alvo*: público externo e profissionais de Educação das redes municipais de Barra do Piraí e Piraí
- *Professora responsável*: Sabrina Araujo de Almeida
- *Campus*: Pinheiral
- *Grande área temática*: Ensino

Elaboração de Currículo da Plataforma Lattes

- *Carga horária*: 8 horas
- *Público-alvo*: discentes

- *Professora responsável:* Sylvia Regina Vasconcellos de Aguiar
- *Campus:* Pinheiral
- *Grande área temática:* Ensino

Excel para Iniciantes

- *Carga horária:* 40 horas
- *Público-alvo:* discentes
- *Professor responsável:* Gustavo de Oliveira Andrade
- *Campus:* Pinheiral
- *Grande área temática:* Ensino

Escrita Científica: Elaboração do Projeto

- *Carga horária:* 8 horas
- *Público-alvo:* discentes
- *Professora responsável:* Shaiene Moreno Gouvêa
- *Campus:* Pinheiral
- *Grande área temática:* Ensino

Busca de Artigos: Revisando a Literatura

- *Carga horária:* 8 horas
- *Público-alvo:* discentes
- *Professora responsável:* Shaiene Moreno Gouvêa
- *Campus:* Pinheiral
- *Grande área temática:* Ensino

Introdução à Redação Científica

- *Carga horária:* 8 horas
- *Público-alvo:* discentes do Curso Técnico em Agropecuária (CTA)
- *Professora responsável:* Shaiene Moreno Gouvêa
- *Campus:* Pinheiral
- *Grande área temática:* Linguística, Letras e Artes

Captura, Manejo e Determinação de Potencial Ornitológico de Aves Silvestres

- *Carga horária:* 30 horas
- *Público-alvo:* discentes
- *Professor responsável:* Bruno Pereira Berto
- *Campus:* Pinheiral
- *Grande área temática:* Ciências Biológicas

Confecção de Planilhas de Coleta e Análise de Dados Experimentais

- *Carga horária:* 8 horas
- *Público-alvo:* discentes
- *Professora responsável:* Shaiene Moreno Gouvêa
- *Campus:* Pinheiral
- *Grande área temática:* Ciências Exatas e da Terra

Apresentação de Dados Experimentais: Confecção de Gráficos e Tabelas

- *Carga horária:* 8 horas
- *Público-alvo:* estagiários do Laboratório de Entomologia Aplicada (LEA)
- *Professora responsável:* Shaiene Moreno Gouvêa
- *Campus:* Pinheiral
- *Grande área temática:* Ciências Exatas e da Terra

História do Movimento Sindical e Sociologia do Sindicalismo

- *Carga horária:* 40 horas
- *Público-alvo:* servidores e público externo
- *Professores responsáveis:* Michelangelo Torres, Eraldo Batista e Maurício Parisi
- *Campus:* Pinheiral
- *Grande área temática:* Ciências Sociais Aplicadas

Curso de Desenvolvimento de Política Crítica

- *Carga horária:* 8 horas
- *Público-alvo:* discentes
- *Professora responsável:* Sonia de Alcantara Gouveia
- *Campus:* Pinheiral
- *Grande área temática:* Ciências Sociais Aplicadas

Formação para Procedimentos Básicos em Atendimento Educacional Especializado (AEE)

- *Carga horária:* 159 horas
- *Público-alvo:* pessoas com o Ensino Fundamental completo e que tenham interesse em compreender o funcionamento do AEE; pessoas com o Ensino Médio completo (preferencialmente que atuem na área da Educação)
- *Professoras responsáveis:* Bianca Alves de Araújo e Sílvia Cristina de Souza Trajano
- *Campus:* Resende
- *Grande área temática:* Ensino

Idiomas para a Comunidade

- *Carga horária:* 30 horas
- *Público-alvo:* adolescentes (a partir de 14 anos) e adultos; comunidade externa em geral e comunidade interna
- *Professora responsável:* Maiara Alvim de Almeida
- *Campus:* Resende
- *Grande área temática:* Linguística, Letras e Artes

Leia o Livro: Leia e Vai Saber o que é Encanto!

- *Carga horária:* 8 horas
- *Público-alvo:* discentes dos cursos oferecidos pelo *campus* e comunidade externa
- *Professoras responsáveis:* Aline Miranda Cardoso e Thais da Silva Alves
- *Campus:* Resende
- *Grande área temática:* Linguística, Letras e Artes

Química Através do Espelho - a Estereoquímica na Química Orgânica

- *Carga horária:* 10 horas
- *Público-alvo:* estudantes de Curso Técnico, Graduação ou Pós-graduação que já tenham noções de isomeria espacial e queiram saber um pouco mais sobre estereoisomeria/estereoquímica/quiralidade
- *Professores responsáveis:* Daniel Pais Pires Vieira e Bruno Almeida Cotrim
- *Campus:* Rio de Janeiro
- *Grande área temática:* Ciências Exatas e da Terra

Transformando Energia em Conhecimento

- *Carga horária:* 6 horas
- *Público-alvo:* estudantes do Ensino Médio em diante
- *Professor responsável:* Murilo Feitosa Cabral
- *Campus:* Rio de Janeiro
- *Grande área temática:* Ciências Exatas e da Terra

Estudo de Camadas do Sol a Partir da Análise de Cores

- *Carga horária:* 4 horas
- *Público-alvo:* interessados no tema com Ensino Fundamental completo
- *Professor responsável:* José Sampaio de Oliveira
- *Campus:* Rio de Janeiro
- *Grande área temática:* Ciências Exatas e da Terra

Introdução ao Ambiente Científico

- *Carga horária:* 10 horas

- *Público-alvo*: estudantes do Ensino Médio em diante
- *Professor responsável*: Guilherme Gonçalves Baptista
- *Campus*: Rio de Janeiro
- *Grande área temática*: Ciências Humanas

História e Pesquisa em Astrologia: da Antiguidade ao Século XXI

- *Carga horária*: 6 horas
- *Público-alvo*: livre
- *Professora responsável*: Marisa Aghetoni Fontes
- *Campus*: Rio de Janeiro
- *Grande área temática*: Ensino

Jogos e Gamificação na Educação

- *Carga horária*: 10 horas
- *Público-alvo*: professores, alunos de Licenciatura, profissionais da Educação e pessoas que tenham interesse em jogos e gamificação
- *Professor responsável*: Leonardo Emanuel de Oliveira Costa
- *Campus*: Rio de Janeiro
- *Grande área temática*: Ensino

Ações Afirmativas na Educação Brasileira: Origens, Objetivos e Desafios do Tempo Presente

- *Carga horária*: 6 horas
- *Público-alvo*: interessados no tema
- *Professora responsável*: Maria Aparecida Miranda
- *Campus*: Rio de Janeiro
- *Grande área temática*: Ensino

Como Ter Foco em um Mundo Tão Cheio de Informações?

- *Carga horária*: 4 horas
- *Público-alvo*: livre
- *Professor responsável*: Fábio Macedo da Costa
- *Campus*: Rio de Janeiro
- *Grande área temática*: Ensino

Educação e Arte na Filosofia de Nietzsche

- *Carga horária*: 3 horas
- *Público-alvo*: interessados no tema com Ensino Fundamental completo
- *Professor responsável*: Tiago Mota da Silva Barros
- *Campus*: Rio de Janeiro
- *Grande área temática*: Linguística, Letras e Artes

Curso de Redação Argumentativa

- *Carga horária:* 12 horas
- *Público-alvo:* estudantes do Ensino Médio das comunidades interna e externa
- *Professores responsáveis:* Marcus Vinicius Brotto de Almeida e Leila Maria Taveira Monteiro
- *Campus:* São Gonçalo
- *Grande área temática:* Linguística, Letras e Artes

Curso de Tradução (Inglês/Português) de Textos Técnicos e Acadêmicos

- *Carga horária:* 30 horas
- *Público-alvo:* comunidades interna (servidores e alunos) e externa que tenham interesse no tema
- *Professor responsável:* Sérgio Guerra Gomes
- *Campus:* São Gonçalo
- *Grande área temática:* Linguística, Letras e Artes

Curso de Espanhol desde a Perspectiva da Arte

- *Carga horária:* 40 horas
- *Público-alvo:* alunos dos diferentes níveis de ensino, professores, demais servidores do Instituto e comunidade externa
- *Professora responsável:* Giselle da Motta Gil
- *Campus:* São Gonçalo
- *Grande área temática:* Linguística, Letras e Artes

Curso Introdutório de LIBRAS

- *Carga horária:* 42 horas
- *Público-alvo:* servidores técnico-administrativos e docentes, estudantes e público externo surdos e/ou familiares de surdos e maiores de 14 anos interessados no tema com Ensino Fundamental completo
- *Professora responsável:* Camila Monteiro
- *Campus:* São Gonçalo
- *Grande área temática:* Linguística, Letras e Artes

Linguagem, Códigos e suas Tecnologias: Oficinas para o Enem

- *Carga horária:* 14 horas
- *Público-alvo:* discentes do Campus São Gonçalo e da comunidade do município no entorno que pretendam participar de processos seletivos para universidades públicas como o Enem e vestibulares
- *Professora responsável:* Leila Maria Taveira Monteiro
- *Campus:* São Gonçalo
- *Grande área temática:* Linguística, Letras e Artes

Curso Brasil e África em Sala de Aula

- *Carga horária:* 81 horas
- *Público-alvo:* docentes das redes de ensino públicas e privadas, estudantes matriculados em Licenciaturas, militantes de movimentos sociais e membros da comunidade local
- *Professor responsável:* Ricardo Cesar Rocha da Costa
- *Campus:* São Gonçalo
- *Grande área temática:* Ciências Humanas

A Segunda Guerra na Sétima Arte

- *Carga horária:* 160 horas
- *Público-alvo:* estudantes de todos os níveis, professores da área das Ciências Humanas, aficionados de temas da Segunda Guerra Mundial e/ou cinema, e o público em geral
- *Professor responsável:* Fabiano Godinho
- *Campus:* São Gonçalo
- *Grande área temática:* Ciências Humanas

Curso de Introdução ao Orçamento Público e à Economia Política

- *Carga horária:* 79 horas
- *Público-alvo:* pessoas com Ensino Fundamental completo, preferencialmente aquelas com participação em movimentos sociais, em qualquer nível de militância (esse é o critério inicial de seleção para as vagas disponíveis, mas o curso é aberto à participação da comunidade em geral)
- *Professor responsável:* Ricardo Cesar Rocha da Costa
- *Campus:* São Gonçalo
- *Grande área temática:* Ciências Exatas e da Terra

Introdução aos Fundamentos da Dosimetria de Ruído Ocupacional

- *Carga horária:* 8 horas
- *Público-alvo:* técnicos de Segurança do Trabalho, engenheiros de Segurança do Trabalho, médicos do Trabalho, fonoaudiólogos e estudantes do Curso Técnico e Pós-graduação
- *Professor responsável:* André Luiz do Carmo Leal
- *Campus:* São Gonçalo
- *Grande área temática:* Engenharias

Aprendendo com a OBMEP

- *Carga horária:* 14 horas
- *Público-alvo:* estudantes da comunidade escolar interna ou externa que estejam iniciando o Ensino Médio
- *Professor responsável:* Ailton Artimos da Matta
- *Campus:* São Gonçalo
- *Grande área temática:* Ciências Exatas e da Terra

Caminho do Cálculo

- *Carga horária:* 36 horas
- *Público-alvo:* estudantes da comunidade escolar interna ou externa que estejam cursando o Ensino Médio
- *Professor responsável:* Ailton Artimos da Matta
- *Campus:* São Gonçalo
- *Grande área temática:* Ciências Exatas e da Terra

Noções Introdutórias sobre as Tendências Pedagógicas da Educação Física Escolar e sua Relação com a Prática Pedagógica

- *Carga horária:* 8 horas
- *Público-alvo:* acadêmicos e/ou professores de Educação Física
- *Professor responsável:* Edson Farret
- *Campus:* São Gonçalo
- *Grande área temática:* Ensino

Preparatório Pré-Técnico

- *Carga horária:* 30 horas
- *Público-alvo:* adolescentes e jovens estudantes matriculados nos anos finais (do 6º ao 9º ano) das escolas de Ensino Fundamental dos municípios do entorno do IFRJ - Campus São Gonçalo, assim como jovens residentes nas comunidades periféricas em situação de vulnerabilidade e de evasão escolar que tenham completado o Ensino Fundamental
- *Professores responsáveis:* Ricardo Cesar da Rocha, Ailton Artimos da Matta e Marcus Vinicius Brotto de Almeida
- *Campus:* São Gonçalo
- *Grande área temática:* Ensino

Informática na Educação: Recursos Online e Colaborativos

- *Carga horária:* 30 horas
- *Público-alvo:* professores do Fundamental II
- *Professor responsável:* Bruno Costa
- *Campus:* São João de Meriti
- *Grande área temática:* Ciências Exatas e da Terra

Letramento Matemático por Meio de Modelagem

- *Carga horária:* 54 horas
- *Público-alvo:* alunos com Ensino Médio
- *Professor responsável:* André Tiago Santos
- *Campus:* São João de Meriti
- *Grande área temática:* Ciências Exatas e da Terra

- **Matemática Básica para Exame Nacional do Ensino Médio**

- *Carga horária:* 36 horas
- *Público-alvo:* alunos do Ensino Médio
- *Professor responsável:* André Tiago Santos
- *Campus:* São João de Meriti
- *Grande área temática:* Ciências Exatas e da Terra

Letramento e Relações Étnico-Raciais

- *Carga horária:* 30 horas
- *Público-alvo:* público em geral
- *Setor responsável:* Coordenação de Extensão
- *Campus:* São João de Meriti
- *Grande área temática:* Ciências Humanas

Espanhol Básico

- *Carga horária:* 32 horas
- *Público-alvo:* público em geral
- *Professor responsável:* Marcel Álvaro Amorim
- *Campus:* São João de Meriti
- *Grande área temática:* Linguística, Letras e Artes

Inglês Básico

- *Carga horária:* 38 horas
- *Público-alvo:* público em geral
- *Professor responsável:* Marcel Álvaro Amorim
- *Campus:* São João de Meriti
- *Grande área temática:* Linguística, Letras e Artes

Conhecendo a Astronomia

- *Carga horária:* 20 horas
- *Público-alvo:* graduandos nas áreas de Ciências Exatas, professores de Física
- *Professores responsáveis:* Aline Tiara Mota e Marco Aurélio do Espírito Santo
- *Campus:* Volta Redonda
- *Grande área temática:* Ciências Exatas e da Terra

Curso de Capacitação em Robótica Educacional para Professores

- *Carga horária:* 50 horas
- *Público-alvo:* professores de Ensino Médio e Fundamental
- *Professor responsável:* Helton Rodrigo de Souza Sereno

- *Campus*: Volta Redonda
- *Grande área temática*: Ciências Exatas e da Terra

Capacitação em Robótica Educacional para Professores da Fevre

- *Carga horária*: 80 horas
- *Público-alvo*: professores da Fundação Educacional de Volta Redonda (Fevre)
- *Professores responsáveis*: Wallace Pereira Neves dos Reis, Helton Rodrigo de Souza Sereno e Maxmiller Silva Laviola
- *Campus*: Volta Redonda
- *Grande área temática*: Ciências Exatas e da Terra

Conceitos Básicos de Programação do NodeMCU

- *Carga horária*: 12 horas
- *Público-alvo*: alunos do 7º período do Curso Técnico de Automação Industrial e Professores
- *Professor responsável*: Gilmar Gonçalves de Oliveira
- *Campus*: Volta Redonda
- *Grande área temática*: Ciências Exatas e da Terra

A Presença Indígena no Brasil: Reflexões, Abordagens e Subsídios para a Educação Básica

- *Carga horária*: 40 horas
- *Público-alvo*: professores da Educação Básica, alunos de Graduação em Licenciaturas e/ou Pedagogia e alunos do Ensino Médio das redes pública e privada
- *Professor responsável*: Ivan Gomes Doro Filho
- *Campus*: Volta Redonda
- *Grande área temática*: Ciências Humanas

Fundamentos em Educação à Distância

- *Carga horária*: 50 horas
- *Público-alvo*: servidores do Campus Volta Redonda
- *Professores responsáveis*: Giovana da Silva Cardoso e Rafael Vassallo Neto
- *Campus*: Volta Redonda
- *Grande área temática*: Ensino

Literaturas Africanas de Língua Portuguesa em Sala de Aula

- *Carga horária*: 20 horas
- *Público-alvo*: professores da rede pública que estejam ou não na ativa, preferencialmente de Língua Portuguesa, Produção Textual e Literatura Brasileira no Ensino Médio; alunos de cursos de Letras da região sul-fluminense; professores de outras áreas de Humanas

(História, Geografia, Sociologia, Filosofia etc.) do Ensino Médio; professores do Ensino Fundamental que se interessem sobre o tema; produtores culturais e profissionais de áreas afins que se interessem sobre o tema

- **Professor responsável:** Otávio Henrique Rodrigues Meloni
- **Campus:** Volta Redonda
- **Grande área temática:** Linguística, Letras e Artes



3.5 Meio Ambiente

Análises Ambientais

- *Carga horária:* 16 horas
- *Público-alvo:* estudantes e profissionais que desejem ampliar seus conhecimentos na área de Análises de Laboratório (necessário ter conhecimentos básicos de Química)
- *Professor responsável:* Rafael Alexandre Rizzo
- *Campus:* Arraial do Cabo
- *Grande área temática:* Ciências Biológicas

Organização e Dinamização de Bibliotecas Escolares e Letramento Literário

- *Carga horária:* 21 horas
- *Público-alvo:* comunidade em geral
- *Professora responsável:* Carolina Rodrigues
- *Campus:* Belford Roxo
- *Grande área temática:* Ciências Humanas

Qualidade do Ar de Interiores

- *Carga horária:* 20 horas
- *Público-alvo:* toda a comunidade
- *Professor responsável:* Edimir Fernandes Ferreira
- *Campus:* Nilópolis
- *Grande área temática:* Ciências da Saúde

Noções Básicas de Análises Químicas, Importância e Aplicação na Área Ambiental

- *Carga horária:* 8 horas
- *Público-alvo:* estudantes de Nível Técnico e de Bacharelado em Química e profissionais da área
- *Professores responsáveis:* Renato Pereira e Alexander Lopes
- *Campus:* Nilópolis
- *Grande área temática:* Ciências Exatas e da Terra

Amostragem, Análise e Operação em Sistemas de Tratamento de Esgotos por Iodos Ativados

- *Carga horária:* 9 horas
- *Público-alvo:* toda a comunidade
- *Professor responsável:* Renato Ribeiro
- *Campus:* Nilópolis
- *Grande área temática:* Ciências Exatas e da Terra

“O Lixo É Meu, Mas Eu Não Faço o Que Quiser!” Quais Obrigações Que Cada um Possui a Partir da Lei Federal 12.305/2010 e Quais Ações em Casa Podem Ser Feitas para Cuidarmos do Lixo que Geramos

- *Carga horária:* 16 horas
- *Público-alvo:* toda a comunidade
- *Professora responsável:* Luiggia Girardi
- *Campus:* Nilópolis
- *Grande área temática:* Ciências Sociais Aplicadas

Oficinas de Produção de Vídeo Documentário Socioambiental

- *Carga horária:* 14 horas
- *Público-alvo:* estudantes em geral
- *Professora responsável:* Bárbara Aparecida Nunes Silva
- *Campus:* Nilópolis
- *Grande área temática:* Linguística, Letras e Artes

Workshop - Infográfico Educativo a Partir de Vídeo Documentário Socioambiental

- *Carga horária:* 8 horas
- *Público-alvo:* estudantes da área Ambiental
- *Professora responsável:* Bárbara Aparecida Nunes Silva
- *Campus:* Nilópolis
- *Grande área temática:* Linguística, Letras e Artes

Os 3 Rs na Prática

- *Carga horária:* 10 horas
- *Público-alvo:* toda a comunidade
- *Professora responsável:* Tássia Pimentel
- *Campus:* Nilópolis
- *Grande área temática:* Ciências Sociais Aplicadas

Análises Químicas Aplicadas ao Saneamento Ambiental

- *Carga horária:* 9 horas
- *Público-alvo:* estudantes e profissionais da área de Saneamento Ambiental
- *Professor responsável:* Renato Ribeiro
- *Campus:* Nilópolis
- *Grande área temática:* Ciências Exatas e da Terra

Biofertilizantes para o Desenvolvimento de uma Agricultura Sustentável

- *Carga horária:* 4 horas
- *Público-alvo:* estudantes do Ensino Médio
- *Professor responsável:* Marco Aurélio Louzada
- *Campus:* Nilópolis
- *Grande área temática:* Ciências Exatas e da Terra

Gestão de Projetos Ambientais

- *Carga horária:* 162 horas
- *Público-alvo:* profissionais dos serviços público e privado que atuem em projetos que abordem questões socioambientais
- *Professor responsável:* Fabiano Martins Carvalho dos Santos
- *Campus:* Niterói
- *Grande área temática:* Ciências Exatas e da Terra

Compostagem: Técnicas e Abordagens na Educação Socioambiental

- *Carga horária:* 40 horas
- *Público-alvo:* docentes, técnicos administrativos em Educação, estudantes e ambientalistas
- *Professor responsável:* André Felipe Figueira Coelho
- *Campus:* Resende
- *Grande área temática:* Ciências Agrárias

Formação Básica para Implementadores de Gestão de Projetos Socioambientais

- *Carga horária:* 60 horas
- *Público-alvo:* profissionais e pessoas dos serviços público e privado que atuem em projetos que abordem questões socioambientais: indústrias, comércio e escolas
- *Professora responsável:* Sílvia Cristina de Souza Trajano
- *Campus:* Resende
- *Grande área temática:* Ensino

Formação de Educadores no Contexto Interdisciplinar para o Ensino Médio no Viés da Educação Ambiental

- *Carga horária:* 60 horas
- *Público-alvo:* educadores que comprovem prática profissional no Ensino Médio (professores, apoio e outros profissionais técnicos da Educação que tenham como requisito mínimo o Ensino Médio completo)
- *Professora responsável:* Sílvia Cristina de Souza Trajano
- *Campus:* Resende
- *Grande área temática:* Ensino

Capacitação em Monitoramento de Fauna

- *Carga horária:* 40 horas
- *Público-alvo:* estudantes de Graduação em Ciências Biológicas e Profissionais da área
- *Professor responsável:* Maron Galliez
- *Campus:* Rio de Janeiro
- *Grande área temática:* Ciências Biológicas

Água - o Que Precisamos Saber para Cuidar

- *Carga horária:* 5 horas
- *Público-alvo:* livre
- *Professoras responsáveis:* Maria Inês Teixeira e Nina Bastos Peliccionne
- *Campus:* Rio de Janeiro
- *Grande área temática:* Ciências Biológicas

Qualidade do Ar de Ambientes Internos Climatizados

- *Carga horária:* 20 horas
- *Público-alvo:* estudantes do Ensino Médio em diante
- *Professora responsável:* Zilma das Graças Nunes
- *Campus:* Rio de Janeiro
- *Grande área temática:* Ciências Exatas e da Terra

Curso Prático sobre Simulação das Trajetórias de Poluentes: Aplicação do Software Hysplit

- *Carga horária:* 6 horas
- *Público-alvo:* estudantes de Curso Técnico ou Graduação em Meio Ambiente e áreas afins
- *Professora responsável:* Flávia de Almeida Vieira
- *Campus:* Rio de Janeiro
- *Grande área temática:* Ciências Exatas e da Terra

Como Nossas Mãos Alcançam os Objetivos do Desenvolvimento Sustentável: uma Reflexão Junto aos Hortelãos Cariocas

- *Carga horária:* 2 horas
- *Público-alvo:* livre
- *Professora responsável:* Carla Bilheiro Santi
- *Campus:* Rio de Janeiro
- *Grande área temática:* Ensino

Imagens Refletidas: a Água no Cotidiano da Cidade

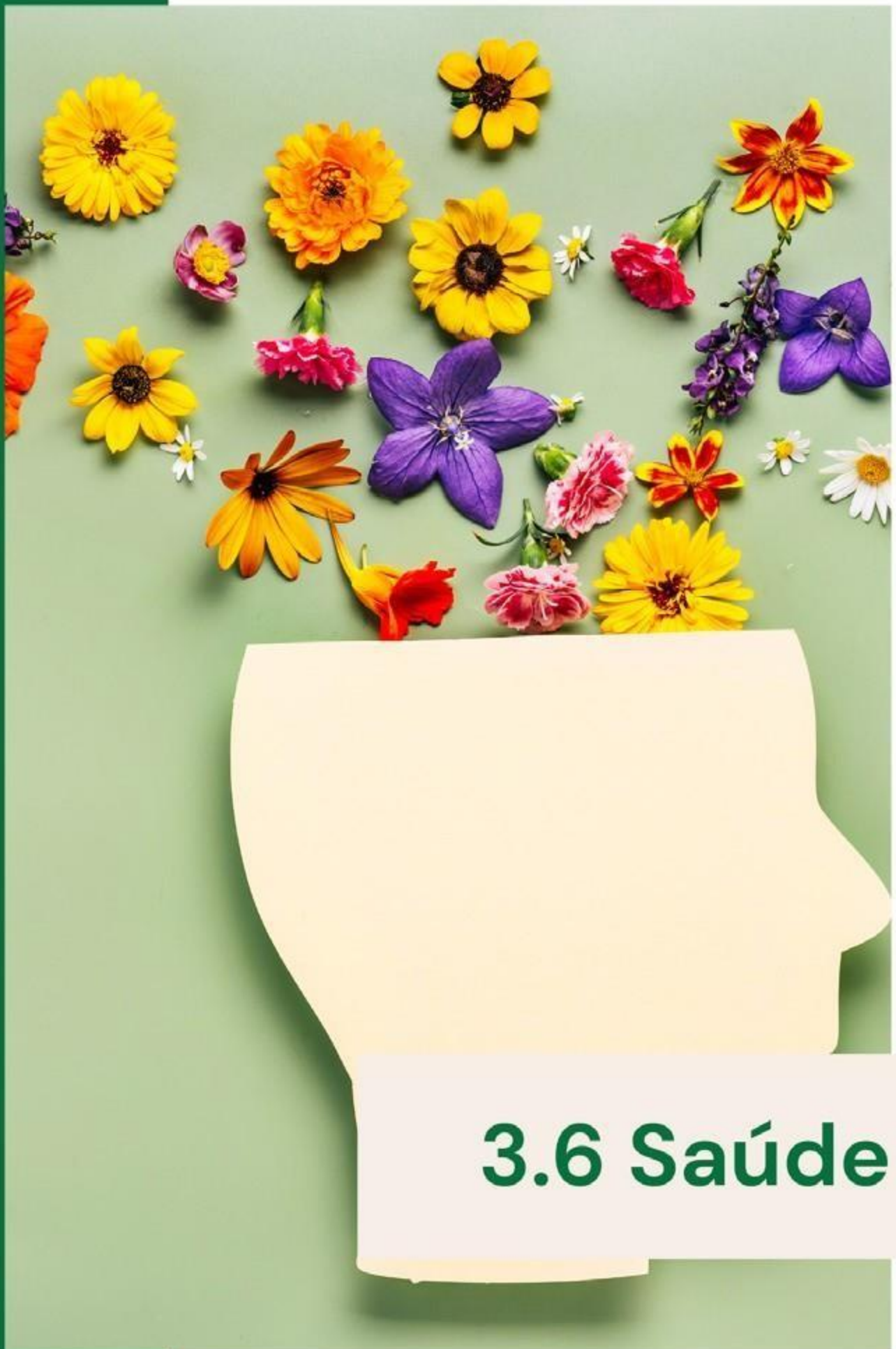
- *Carga horária:* 8 horas
- *Público-alvo:* livre
- *Professores responsáveis:* Sérgio Luiz Alves da Rocha e Carla Bilheiro Santi
- *Campus:* Rio de Janeiro
- *Grande área temática:* Linguística, Letras e Artes

Minicurso de Agrofloresta

- *Carga horária:* 12 horas
- *Público-alvo:* alunos, servidores, moradores do entorno e adjacências; públicos interno e externo
- *Professora responsável:* Carmelita Gomes
- *Campus:* São Gonçalo
- *Grande área temática:* Ciências Agrárias

Fundamentos de Eletricidade e Técnicas de Resolução de Problemas

- *Carga horária:* 81 horas
- *Público-alvo:* Alunos que concluíram o Ensino Médio
- *Professor responsável:* Alexandre da Silva Barcellos
- *Campus:* São João de Meriti
- *Grande área temática:* Ciências Exatas e da Terra



3.6 Saúde

“TOC,TOC”: Oficina de Pensamento Criativo

- *Carga horária:* 20 horas
- *Público-alvo:* comunidade em geral
- *Professora responsável:* Jaqueline de Jesus
- *Campus:* Belford Roxo
- *Grande área temática:* Ciências Humanas

Automatização de Hortas Residenciais

- *Carga horária:* 8 horas
- *Público-alvo:* qualquer pessoa que domine e tenha acesso às ferramentas de navegação na internet
- *Professor responsável:* Genildo Santos
- *Campus:* Nilópolis
- *Grande área temática:* Ciências Exatas e da Terra

Curso de Capacitação de Manipuladores de Alimentos

- *Carga horária:* 8 horas
- *Público-alvo:* 11 colaboradores terceirizados - prestadores de serviço em alimentação
- *Professor responsável:* Luciano José Barreto Pereira
- *Campus:* Pinheiral
- *Grande área temática:* Ciências Agrárias

Conhecendo as Plantas Medicinais por Dentro - Bases de Estudos da Histórico-química e Etnofarmacobotânica

- *Carga horária:* 10 horas
- *Público-alvo:* estudantes de Ensino Médio em diante
- *Professora responsável:* Maria Inês Teixeira
- *Campus:* Rio de Janeiro
- *Grande área temática:* Ciências Biológicas

Princípios de Diagnóstico Molecular e Imunológico

- *Carga horária:* 10 horas
- *Público-alvo:* estudantes de Cursos Técnicos e Graduação
- *Professores responsáveis:* Rodrigo da Cunha Bisaggio, Luísa Hoffmann, Juliene Antônio Ramos e Joanna Reis Santos de Oliveira
- *Campus:* Rio de Janeiro
- *Grande área temática:* Ciências Biológicas

O Cigarro e o Cérebro do Adolescente

- *Carga horária:* 4 horas
- *Público-alvo:* estudantes do Ensino Médio, professores da área biológica e outros interessados no tema
- *Professora responsável:* Viviane Younes Rapozo
- *Campus:* Rio de Janeiro
- *Grande área temática:* Ciências da Saúde

Métodos Contraceptivos: o Conhecimento que Protege

- *Carga horária:* 4 horas
- *Público-alvo:* interessados que tenham o Ensino Fundamental completo
- *Professora responsável:* Andrea Leal Affonso Mathiles
- *Campus:* Rio de Janeiro
- *Grande área temática:* Ciências da Saúde

Química Medicinal Baseada em Produtos Naturais

- *Carga horária:* 4 horas
- *Público-alvo:* estudantes de Nível Técnico ou Graduação
- *Professor responsável:* Raphael Salles Ferreira Silva
- *Campus:* Rio de Janeiro
- *Grande área temática:* Ciências Exatas e da Terra

O IFRJ Tem Seu Charme

- *Carga horária:* 2 horas
- *Público-alvo:* livre
- *Professora responsável:* Valéria Ferreira Diniz Alves
- *Campus:* Rio de Janeiro
- *Grande área temática:* Linguística, Letras e Artes

Fundamentos da Proteção Auditiva

- *Carga horária:* 9 horas
- *Público-alvo:* técnicos em Segurança do Trabalho, técnicos em Enfermagem do Trabalho, engenheiros de Segurança do Trabalho, médicos do Trabalho, enfermeiros do Trabalho e quaisquer profissionais dedicados à saúde do trabalhador
- *Professor responsável:* André Luiz do Carmo Leal
- *Campus:* São Gonçalo
- *Grande área temática:* Ciências da Saúde



3.7 Tecnologia e Produção

Fotografia e Vídeo para Mídias Digitais

- *Carga horária:* 180 horas
- *Público-alvo:* comunidade em geral
- *Professores responsáveis:* Lara Ovídeo e Giuliano Jahjah
- *Campus:* Belford Roxo
- *Grande área temática:* Ciências Sociais Aplicadas

Editor de Vídeo

- *Carga horária:* 159 horas
- *Público-alvo:* público em geral com Ensino Fundamental completo e maior de 16 anos
- *Professores responsáveis:* Giuliano Jahjah e Lara Ovídeo
- *Campus:* Belford Roxo
- *Grande área temática:* Ciências Sociais Aplicadas

Marketing Digital

- *Carga horária:* 8 horas
- *Público-alvo:* comunidade externa e IFRJ
- *Professora responsável:* Milla Benício
- *Campus:* Niterói
- *Grande área temática:* Ensino

Desenvolvimento Web

- *Carga horária:* 162 horas
- *Público-alvo:* comunidade externa e IFRJ
- *Professor responsável:* Luiz Felipe Silva Oliveira
- *Campus:* Niterói
- *Grande área temática:* Ensino

Redes de Computadores

- *Carga horária:* 162 horas
- *Público-alvo:* comunidade externa e IFRJ
- *Professor responsável:* Luiz Felipe Silva Oliveira
- *Campus:* Niterói
- *Grande área temática:* Ensino

Prototipação Eletrônica com Arduino

- *Carga horária:* 162 horas
- *Público-alvo:* pessoas que desejam adquirir capacitação inicial para a prototipação eletrônica

- *Professor responsável:* Luiz Felipe Silva Oliveira
- *Campus:* Niterói
- *Grande área temática:* Ensino

Google Workspace

- *Carga horária:* 21 horas
- *Público-alvo:* comunidade externa e IFRJ
- *Professor responsável:* Eudes Pereira de Souza Júnior
- *Campus:* Niterói
- *Grande área temática:* Ensino

Fundamentos de Linguagem de Programação em Python

- *Carga horária:* 30 horas
- *Público-alvo:* comunidades externa e interna
- *Professores responsáveis:* Douglas Santos Rodrigues Ferreira e Paulo Sérgio Lima de Oliveira Júnior
- *Campus:* Paracambi
- *Grande área temática:* Ensino

Análises Forenses de Obras de Arte por Técnicas Físico-Químicas

- *Carga horária:* 42 horas
- *Público-alvo:* servidores do Instituto de Criminalística Carlos Éboli da Polícia Civil do Rio de Janeiro
- *Professores responsáveis:* Renato Pereira de Freitas, Valter Felix de Souza e André Rocha Pimenta
- *Campus:* Paracambi
- *Grande área temática:* Ciências Exatas e da Terra

Análises Físico-Químicas em Patrimônio Histórico-Cultural

- *Carga horária:* 40 horas
- *Público-alvo:* servidores da Secretaria Municipal de Cultura do Rio de Janeiro
- *Professores responsáveis:* Renato Pereira de Freitas, Valter Felix de Souza e André Rocha Pimenta
- *Campus:* Paracambi
- *Grande área temática:* Ciências Sociais Aplicadas

Proteção Radiológica

- *Carga horária:* 10 horas
- *Público-alvo:* usuários do Laboratório de Instrumentação e Simulação Computacional Científicas Aplicadas (Liscomp)

- **Professores responsáveis:** Leandro de Oliveira Pereira e Elicardo Alves de Souza Gonçalves
- **Campus:** Paracambi
- **Grande área temática:** Ciências Sociais Aplicadas

Minicurso Básico de Apicultura

- **Carga horária:** 8 horas
- **Público-alvo:** discentes
- **Professores responsáveis:** Adilson Paulo Estanhe e Francisco Augusto Montenegro Coaracy
- **Campus:** Pinheiral
- **Grande área temática:** Ciências Agrárias

CodeClub - Clube de Programação

- **Carga horária:** 20 horas
- **Público-alvo:** estudantes de Ensino Médio
- **Professor responsável:** Júlio César Gama Dias da Silva
- **Campus:** Resende
- **Grande área temática:** Ciências Exatas e da Terra

Impressão Botânica e Cianotipia: Outras Possibilidades de Produção de Imagens

- **Carga horária:** 4 horas
- **Público-alvo:** pessoas com interesse na área
- **Professores responsáveis:** Carla Bilheiro Santi e Sérgio Luiz Alves da Rocha
- **Campus:** Rio de Janeiro
- **Grande área temática:** Ciências Exatas e da Terra

Propriedade Intelectual com Ênfase em Patentes na Área Química

- **Carga horária:** 6 horas
- **Público-alvo:** acadêmicos, pesquisadores e outros interessados no tema
- **Professor responsável:** Bruno Almeida Cotrim
- **Campus:** Rio de Janeiro
- **Grande área temática:** Ciências Exatas e da Terra

As Técnicas Utilizadas no Estudo do Aroma do Café: Análise Sensorial, Microextração em Fase Sólida, Cromatografia Gasosa e Espectrometria de Massas

- **Carga horária:** 4 horas
- **Público-alvo:** estudantes Nível Técnico e Graduação

- *Professor responsável:* Ademário Iris da Silva Júnior
- *Campus:* Rio de Janeiro
- *Grande área temática:* Ciências Exatas e da Terra

Cromatografia Gasosa Bidimensional Abrangente

- *Carga horária:* 12 horas
- *Público-alvo:* estudantes Nível Técnico e Graduação
- *Professor responsável:* Ademário Iris da Silva Júnior
- *Campus:* Rio de Janeiro
- *Grande área temática:* Ciências Exatas e da Terra

Introdução à Espectroscopia de Ressonância Magnética Nuclear de Hidrogênio e Carbono (RMN-H e C13)

- *Carga horária:* 16 horas
- *Público-alvo:* estudantes de Nível Técnico e Graduação em Química
- *Professor responsável:* Marcos Tadeu Couto
- *Campus:* Rio de Janeiro
- *Grande área temática:* Ciências Exatas e da Terra

Redes de Computadores e Segurança da Informação

- *Carga horária:* 2 horas
- *Público-alvo:* livre
- *Professor responsável:* Luis César Chehab Lasmar
- *Campus:* Rio de Janeiro
- *Grande área temática:* Engenharias

Hackers: Onde Moram, o Que Comem, Como Se Reproduzem

- *Carga horária:* 2 horas e 30 minutos
- *Público-alvo:* livre
- *Professor responsável:* Luis César Chehab Lasmar
- *Campus:* Rio de Janeiro
- *Grande área temática:* Engenharias

Instalações Elétricas para Mulheres

- *Carga horária:* 9 horas
- *Público-alvo:* mulheres
- *Professor responsável:* Daniel Fernandes da Cunha Vera
- *Campus:* São João de Meriti
- *Grande área temática:* Ciências Exatas e da Terra



3.8 Trabalho

Ferramentas e Técnicas para Concursos Públicos e Enem

- *Carga horária:* 8 horas
- *Público-alvo:* pessoas interessadas no Enem e em concursos públicos
- *Professor responsável:* Anderson Alves Albuquerque
- *Campus:* Arraial do Cabo
- *Grande área temática:* Ensino

Introdução à Informática Básica para a Terceira Idade

- *Carga horária:* 24 horas
- *Público-alvo:* terceira idade
- *Professor responsável:* Fábio Pires
- *Campus:* Belford Roxo
- *Grande área temática:* Ciências Exatas e da Terra

Gestão e Organização do Tempo

- *Carga horária:* 8 horas
- *Público-alvo:* estudantes matriculados em um dos Cursos Técnicos do IFRJ - Campus Belford Roxo
- *Professora responsável:* Lucivania Ponte
- *Campus:* Belford Roxo
- *Grande área temática:* Ciências Sociais Aplicadas

Finanças pessoais

- *Carga horária:* 30 horas
- *Público-alvo:* comunidade em geral
- *Professor responsável:* Estevão Cristian da Silva Leite
- *Campus:* Belford Roxo
- *Grande área temática:* Ciências Sociais Aplicadas

Microempreendedor Individual

- *Carga horária:* 165 horas
- *Público-alvo:* comunidade em geral
- *Professor responsável:* Estevão Cristian da Silva Leite
- *Campus:* Belford Roxo
- *Grande área temática:* Ciências Sociais Aplicadas

Boas Práticas de Gestão da Produção Através da Organização do Local de Trabalho: 5S

- *Carga horária:* 33 horas

- *Público-alvo*: comunidade em geral com Ensino Médio completo
- *Professora responsável*: Denise Loyola
- *Campus*: Belford Roxo
- *Grande área temática*: Engenharias

Modelista do Vestuário

- *Carga horária*: 40 horas
- *Público-alvo*: estudantes interessados a partir dos 16 anos, preferencialmente com o Ensino Médio concluído
- *Professora responsável*: Heloísa Oliveira
- *Campus*: Belford Roxo
- *Grande área temática*: Linguística, Letras e Artes

Introdução ao Excel

- *Carga horária*: 16 horas
- *Público-alvo*: comunidades interna e externa
- *Professor responsável*: Bruno Campos
- *Campus*: Belford Roxo
- *Grande área temática*: Ciências Exatas e da Terra

LABIOS3D V2

- *Carga horária*: 160 horas
- *Público-alvo*: alunos do IFRJ - Campus Engenheiro Paulo de Frontin (CEPF) - e comunidade externa
- *Professor responsável*: Roni Ferreira
- *Campus*: Engenheiro Paulo de Frontin
- *Grande área temática*: Ensino

O Sabor do Marketing e das Vendas na Cozinha

- *Carga horária*: 16 horas
- *Público-alvo*: pessoas em situação de vulnerabilidade social
- *Professora responsável*: Víviam Lacerda de Souza
- *Campus*: Engenheiro Paulo de Frontin
- *Grande área temática*: Ciências Sociais Aplicadas

Desvendando o Smarthfone

- *Carga horária*: 8 horas
- *Público-alvo*: idosos
- *Responsável*: Coordenação de Extensão (Coex) do Campus Engenheiro Paulo de Frontin

- *Campus:* Engenheiro Paulo de Frontin
- *Grande área temática:* Ciências Sociais Aplicadas

Alfabetização Financeira de Adultos

- *Carga horária:* 8 horas
- *Público-alvo:* adultos residentes na Baixada Fluminense
- *Professor responsável:* Paulo Roberto Amaral
- *Campus:* Nilópolis
- *Grande área temática:* Ciências Exatas e da Terra

Aprendendo a Usar Ferramentas Digitais Essenciais para Profissionalização no Mercado de Trabalho

- *Carga horária:* 20 horas
- *Público-alvo:* toda a comunidade
- *Professor responsável:* Fabio Cerdeira Lírio
- *Campus:* Nilópolis
- *Grande área temática:* Ensino

O Trabalho e a Construção da Personalidade do Novo Espírito do Capitalismo

- *Carga horária:* 16 horas
- *Público-alvo:* estudantes de todos os níveis
- *Professor responsável:* Marlon Tomazella
- *Campus:* Nilópolis
- *Grande área temática:* Ensino

Assistente Administrativo

- *Carga horária:* 162 horas
- *Público-alvo:* moradores do Sapê e público em geral (portadores de Ensino Fundamental completo)
- *Professora responsável:* Raphaela Reis Conceição Castro Silva
- *Campus:* Niterói
- *Grande área temática:* Ciências Exatas e da Terra

Rotinas Administrativas

- *Carga horária:* 20 horas
- *Público-alvo:* servidores da Prefeitura de Niterói
- *Professora responsável:* Juliana Benício
- *Campus:* Niterói
- *Grande área temática:* Ensino

Assistente de Administração em Organização e Métodos

- *Carga horária:* 162 horas
- *Público-alvo:* comunidade externa e estudantes do IFRJ
- *Professora responsável:* Lígia Scarpa Bensadon
- *Campus:* Niterói
- *Grande área temática:* Ensino

Introdução para Atendimento ao Cliente Surdo em LIBRAS

- *Carga horária:* 20 horas
- *Público-alvo:* servidores da Prefeitura de Niterói que possam estabelecer necessariamente atendimento direto ao cidadão surdo
- *Professor responsável:* Carlos Hilton Cruz Carvalho
- *Campus:* Niterói
- *Grande área temática:* Língua, Letras e Artes

Manejo de Bezerras e Novilhas

- *Carga horária:* 16 horas
- *Público-alvo:* discentes
- *Professores responsáveis:* Carolina Castelo Branco e Marcelo Santos de Souza
- *Campus:* Pinheiral
- *Grande área temática:* Ciências Agrárias

Crie Vídeos de Agroecologia com o Celular

- *Carga horária:* 20 horas
- *Público-alvo:* agricultores e agroecológicos
- *Professor responsável:* Marcelo Santos de Souza
- *Campus:* Pinheiral
- *Grande área temática:* Ciências Agrárias

Curso de Formação Inicial e Continuada (FIC) de Operador de Supermercados

- *Carga horária:* 20 horas
- *Público-alvo:* discentes
- *Professor responsável:* Marcelo Santos de Souza
- *Campus:* Pinheiral
- *Grande área temática:* Ciências Agrárias

Workshop de Desenvolvimento de Carreira

- *Carga horária:* 10 horas
- *Público-alvo:* livre
- *Professor responsável:* Fábio Macedo da Costa
- *Campus:* Rio de Janeiro
- *Grande área temática:* Ensino

Planejamento Financeiro e Pessoal

- *Carga horária:* 36 horas
- *Público-alvo:* público em geral
- *Setor responsável:* Coordenação de Extensão
- *Campus:* Rio de Janeiro
- *Grande área temática:* Ciências Humanas

4. PERGUNTAS FREQUENTES

1. O que é um curso de Extensão?

É uma ação pedagógica de caráter teórico e/ou prático, presencial, semipresencial ou à distância, planejado para atender às necessidades da sociedade, visando ao desenvolvimento, à atualização ou ao aperfeiçoamento de conhecimentos, com critérios de avaliação definidos. Pode ser destinado à sociedade em geral ou a um grupo específico, bem como ser vinculado a uma instituição, seja pública, seja privada. O nível de escolaridade e a formação do público são definidos de acordo com os objetivos de cada curso. Os cursos podem estar articulados ou não aos Cursos Técnicos, aos Cursos Superiores de Tecnologia (CTSs), ao Bacharelado, à Licenciatura e à Pós-Graduação ofertados pelo IFRJ.

2. Os cursos de Extensão são gratuitos?

Sim. Todos os cursos de Extensão ofertados pelo IFRJ são gratuitos.

3. Quais são as categorias dos cursos ofertados?

Os cursos de Extensão oferecidos pelo IFRJ são classificados em cinco categorias, sendo elas:

- I. **CURSO DE EXTENSÃO - Iniciação** - Oferece noções introdutórias em uma área específica do conhecimento. Carga horária mínima de 08 horas.
- II. **CURSO DE QUALIFICAÇÃO BÁSICA/TREINAMENTO** - Prepara o cursista para o desempenho das funções básicas de determinada área, independentemente dos conhecimentos já adquiridos e das experiências. Ocorre no nível da formação inicial, seja qual for a escolaridade. Carga horária de 08 a 20 horas.
- III. **CURSO DE EXTENSÃO - Atualização** - Atualiza habilidades teóricas e/ou práticas em uma área do conhecimento. Estão incluídos nessa categoria os processos de qualificação destinados a indivíduos que necessitam de adequação devido a mudanças tecnológicas e organizacionais. Carga horária de 21 a 40 horas.
- IV. **CURSO DE EXTENSÃO - Capacitação** - Capacita o cursista mediante a construção de habilidades teóricas e/ou práticas limitantes ao exercício das atividades profissionais. Carga horária de 41 a 80 horas.
- V. **CURSO DE EXTENSÃO - Aperfeiçoamento** - Aprofunda habilidades teóricas e/ou práticas em uma área do conhecimento. Carga horária de 81 a 160 horas.

4. A quem se destinam os cursos de Extensão?

O público-alvo e os pré-requisitos para participação variam de acordo com o curso ofertado. No catálogo, é possível verificar as especificidades de cada curso.

5. Os cursos de Extensão do IFRJ oferecem certificados?

Sim. Para isso, o aluno deverá ter ao menos 75% de frequência.

6. Por que vale a pena fazer um curso de Extensão?

Porque os cursos de Extensão são acessíveis e oferecem uma formação de curta duração, em diversas áreas do conhecimento. A depender de sua categoria, eles servem para iniciar os estudos sobre determinado tema, aprofundar e aperfeiçoar seus conhecimentos de forma rápida ou diversificar sua área de atuação.

5. TABELA DE CONVERGÊNCIA

A Tabela de Convergência, apresentada a seguir, relaciona as denominações antigas de cursos de Extensão que foram atualizadas neste catálogo.

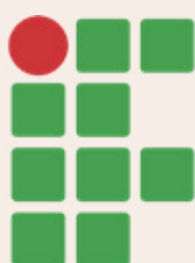
ÁREA TEMÁTICA: CIÊNCIAS HUMANAS	
Denominação atual (no catálogo)	Denominação anteriormente utilizada
Assistente Administrativo	Rotinas Administrativas
	Assistente de Administração em Organização e Métodos
ÁREA TEMÁTICA: ENGENHARIAS	
Denominação atual (no catálogo)	Denominação anteriormente utilizada
Redes de Computadores	Redes de Computadores e Segurança da Informação
ÁREA TEMÁTICA: ENSINO	
Denominação atual (no catálogo)	Denominação anteriormente utilizada
Educação Inclusiva	Educação Especial Inclusiva: um olhar diferente para quem pode fazer diferença
Curso Básico de Língua Brasileira de Sinais (LIBRAS)	Curso Introdutório de LIBRAS
	LIBRAS, que língua é essa?
	LIBRAS
Excel para Iniciantes	Introdução ao Excel
Capacitação em Robótica Educacional para Professores	Capacitação em Robótica Educacional para Professores Fevre
Elaboração de Currículo na Plataforma Lattes	Currículo Lattes: elaboração e preenchimento

6. CONTATOS E INFORMAÇÕES

CAMPUS	ENDEREÇO ELETRÔNICO
Arraial do Cabo	https://portal.ifrj.edu.br/arraial-do-cabo/acoes-extendensao
Belford Roxo	https://portal.ifrj.edu.br/belford-roxo/extendensao-2
Duque de Caxias	https://portal.ifrj.edu.br/duque-de-caxias/coordenacao-extendensao
Engenheiro Paulo de Frontin	https://portal.ifrj.edu.br/engenheiro-paulo-de-frontin/coordenacao-extendensao-campus-coex
Mesquita	https://portal.ifrj.edu.br/mesquita/fluxo-cursos-extendensao
Nilópolis	https://portal.ifrj.edu.br/nilopolis/coordenacao-extendensao
Niterói	https://portal.ifrj.edu.br/niteroi/coordenacao-extendensao
Paracambi	https://portal.ifrj.edu.br/paracambi/extendensao-0
Pinheiral	https://portal.ifrj.edu.br/pinheiral/apresentacao-0
Realengo	https://portal.ifrj.edu.br/realengo/coordenacao-extendensao
Resende	https://portal.ifrj.edu.br/resende/extendensao
Rio de Janeiro	https://portal.ifrj.edu.br/rio-de-janeiro/extendensao-definicoes-e-contato
São Gonçalo	https://portal.ifrj.edu.br/sao-goncalo/extendensao
São João de Meriti	https://portal.ifrj.edu.br/coex.csjm
Volta Redonda	https://portal.ifrj.edu.br/volta-redonda/coordenacao-extendensao

REFERÊNCIA

MINISTÉRIO DA EDUCAÇÃO (MEC). Secretaria de Educação Profissional e Tecnológica (SETEC). Instituto Federal de Educação, Ciência e Tecnologia do Rio de Janeiro (IFRJ). **Regimento geral**. 2011. Disponível em: https://portal.ifrj.edu.br/sites/default/files/IFRJ/PROEX/regimento_geral.pdf. Acesso em: mar. 2023.



**INSTITUTO
FEDERAL**
Rio de Janeiro



@ifrj.oficial



/ifrj.oficial



/ifrjoficial

portal.ifrj.edu.br



INSTITUTO FEDERAL
Rio de Janeiro
MINISTÉRIO DA EDUCAÇÃO
INSTITUTO FEDERAL DE EDUCAÇÃO, CIÊNCIA E TECNOLOGIA DO RIO DE JANEIRO

MANUAL N° 7/2023 - ASCOM (11.01.37.02)

N° do Protocolo: NÃO PROTOCOLADO

Rio de Janeiro-RJ, 16 de Novembro de 2023

Catlogo_de_Extenso.pdf

Total de páginas do documento original: 78

Tipo de conferência: DOCUMENTO ORIGINAL

(Assinado digitalmente em 16/11/2023 13:24)
JULIANA CAROLINE ALVES DOS SANTOS FERNANDES
COORDENADOR (A)
2631550

Para verificar a autenticidade deste documento entre em <https://sipac.ifrj.edu.br/documentos/> informando seu número: **7**, ano: **2023**, tipo: **MANUAL**, data de emissão: **16/11/2023** e o código de verificação: **45780628d4**